

Modèle 1250AJP

NACELLES À FLÈCHE ARTICULÉE



RENTABILITÉ SUPÉRIEURE

- Émissions réduites d'hydrocarbure, de monoxyde de carbone, de particules et de NOx avec un moteur conforme à la phase V.

PRODUCTIVITÉ ACCRUE

- Équipée d'une transmission hydrostatique pour une manœuvrabilité facile, précise et à vitesses variables à l'infini. Élevez-vous jusqu'à plus de 40 m en moins de 115 secondes et profitez de la meilleure portée de toute l'industrie avec la flèche exclusive QuikStik®

ACCÈS ÉTENDU

- Les terrains les plus accidentés ne feront pas le poids face aux quatre roues motrices et à l'essieu oscillant standard de la machine, qui assurent une adhérence et une stabilité optimisées.

CONCEPTION INTELLIGENTE

- Grâce aux contrôles favoris client, réduisez le nombre de boutons et de commutateurs nécessaires au positionnement de la plateforme et gagnez du temps sur l'apprentissage des commandes.

Caractéristiques standard

- Plate-forme à accès bas 0,91 m x 2,44 m
- Accès latéral par garde-corps médian à ouverture basculante
- Possibilité de mouvements simultanés
- Commande de translation par manipulateur entièrement proportionnelle avec commutateur de direction au pouce
- Commande de flèche principale et de rotation par manipulateur entièrement proportionnelle
- Commande à cadran à vitesse variable pour la fonction télescopique, la rotation de la plate-forme et la tour
- Bras pendulaire articulé de 2,44 m
- JibPLUS® avec flèche à axe 4 directions et mouvement horizontal à 125 degrés
- Repli latéral électrique sur flèche
- Dispositif de rotation de la plate-forme motorisé sur 180°
- Tableau lumineux d'état de la machine sur la console de la plate-forme *
- Système de détection de charge
- Câble d'alimentation CA vers la plate-forme
- Capots de tourelle à ouverture en M
- Plateau moteur escamotable
- Silencieux avec dispositif anti-étincelles
- Système de commande ADE® - (Advanced Design Electronics)
- Transmission à rotation ajustable
- Transmission hydrostatique
- Quatre roues motrices
- Quatre roues directrices/Deux roues directrices/Déplacement latéral
- Avertisseur sonore
- Système de capacité à double plate-forme sélectionnable (230 kg/450 kg)
- Caractéristique de système de flèche QuikStik®
- Essieux sortants
- Alarme et témoin lumineux de dévers à 5°
- Essieu avant oscillant
- Anneaux de levage et de fixation
- Générateur embarqué 4 000 W
- Compteur horaire
- Commutateur de commande au sol avec verrouillage par clé
- Système hydraulique de détection de charge
- Pot catalytique
- Alimentation auxiliaire 12 V CC

Spécifications standard

- | | |
|-----------------------------------|----------------------------------|
| Moteur diesel | Deutz TCD2.9 L4 (74 ch, 55,4 kW) |
| Capacité du réservoir à carburant | 117 l |
| Système hydraulique | 390 l |
| Alimentation auxiliaire | 12 V CC |
| Pneus | 445/50D710 à remplissage mousse |

* Témoins lumineux sur la console de commande de la plate-forme : dysfonctionnement du système, niveau de carburant faible, dévers de 5 degrés, état de l'interrupteur à pédale.

** Alarmes en cas de pression d'huile trop faible et de surchauffe du liquide de refroidissement avec activation/désactivation de l'arrêt par l'analyseur.

*** Contient six feux de 40 watts : quatre feux montés sur la tourelle et deux feux montés sur la plate-forme.

**** Feux de travail montés sur la plate-forme et feux avant et arrière inclus.

***** Protège-console, joints racleurs de flèche et soufflets de vérin inclus.

***** Disponible uniquement avec accès par ouverture basculante.

Accessoires et options

- Plate-forme à accès bas 0,91 m x 1,83 m
- Plate-forme à accès bas 0,76 m x 0,91 m, accès arrière*****
- Plate-forme à accès bas 0,91 m x 1,83 m, triple accès
- Accès latéral avec portillon à ouverture vers l'intérieur
- Conduite d'air de 13 mm vers la plate-forme
- Système d'alerte en cas de dysfonctionnement du moteur **
- Générateur embarqué 4 000 W
- Plateau pour vitrage et panneaux de kit SkyGlazier®
- Kit Nite-Bright® ***
- Alarme tous mouvements
- Kit éclairage ****
- Feux de travail pour plate-forme
- Feux avant et arrière
- Gyrophare
- Fiches et prises
- Kit environnement hostile *****
- Refroidisseur d'huile hydraulique
- SkyGuard avec gyrophare
- SkyGuard sans gyrophare
- Système Soft Touch Proximity
- Plateau de rangement d'angle
- Localisation ClearSky
- CAN ClearSky



Modèle 1250AJP

NACELLES À FLÈCHE ARTICULÉE

Performance

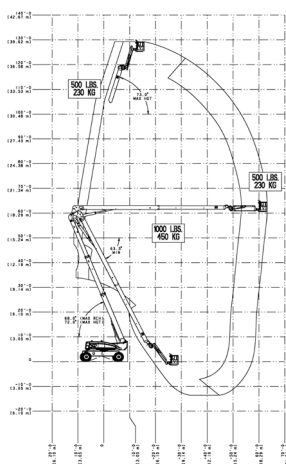
- Hauteur de travail 40,30 m
- Hauteur de la plate-forme 38,30 m
- Déport horizontal 19,25 m
- Déport de travail ** 19,90 m
- Capacité de surplomb 18,44 m
- Rotation 360° (continue)
- Capacité de la plate-forme (limitée) 450 kg
- Capacité de la plate-forme (non limitée) 230 kg
- Rotateur de plate-forme (hydraulique) 180°
- Bras pendulaire – Longueur totale 2,44 m
- Bras pendulaire – Étendue d'articulation 130° Vertical (+75°/-55°)
- JibPLUS® – Étendue d'articulation 125° Horizontal
 - A. Dimensions de la plate-forme 0,91 m x 2,44 m
 - B¹. Largeur hors-tout (essieux réplés) 2,49 m
 - B². Largeur hors-tout (essieux déployés) 3,81 m
 - C. Déport du contrepoids (en conditions de travail) 0,91 m
 - D. Hauteur repliée 3,05 m
 - E. Longueur repliée 11,46 m (position de transport)
 - F. Empattement 3,81 m
 - G. Garde au sol 0,30 m
- Poids de la machine * 21 000 kg
- Pression au sol maximale 7,03 kg/cm²
- Vitesse de conduite 2 roues motrices 5,2 km/h
- Vitesse de conduite 4 roues motrices 5,2 km/h
- Pente admissible 2 roues motrices 45 %
- Pente admissible 4 roues motrices 45 %
- Oscillation d'essieu 0,30 m
- Rayon de braquage – Intérieur 4,39 m (essieux rétractés)
2,44 m (essieux déployés)
- Rayon de braquage – Extérieur 6,86 m (essieux rétractés)
5,89 m (essieux déployés)



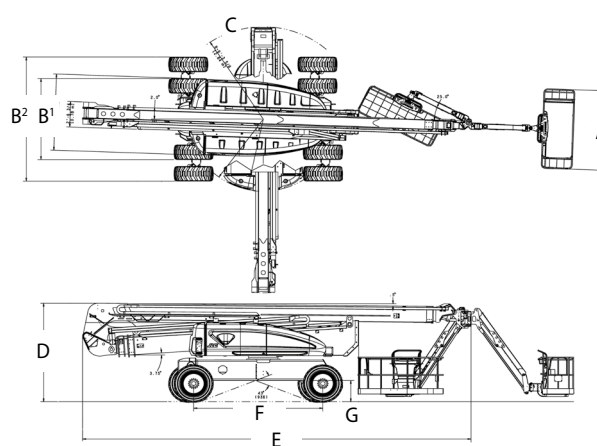
* Certaines options ou réglementations nationales peuvent augmenter le poids et/ou les dimensions de la machine.

** Dont portée de 0,65 m au-delà de la plate-forme.

Représentation schématique de la portée



Dimensions



IMPORTANT

JLG recherche et développe continuellement de nouveaux produits et se réserve le droit de procéder à toute modification sans préavis. Toutes les informations contenues dans le présent document sont fournies à titre indicatif. Certaines options ou réglementations nationales peuvent augmenter le poids de la machine. Les spécifications sont susceptibles d'être modifiées pour répondre aux réglementations nationales ou lors de l'ajout d'un équipement en option.

Engagée dans une démarche d'amélioration continue des produits qu'elle propose, JLG Industries se réserve le droit d'en modifier les spécifications et les équipements sans préavis.



JLG France SAS

3 Rue Albert Einstein
CS 30204
47 400 Tonneins
France
Tel.: +33 (0) 553 88 31 70
www.jlg.com

Une entreprise du Groupe Oshkosh