

JIBBI 1670

CRAWLER TELESCOPIC BOOM



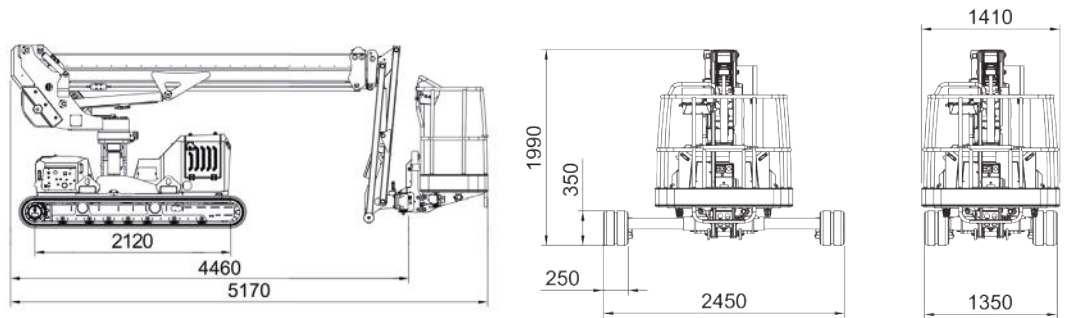
PATENT PENDING

1670 EVO
1670 LTH



ALMACRAWLER

JIBBI 1670



Nacelle élévatrice à bras télescopique sur chenilles

Plataforma telescópica
sobre orugas



Console à distance par câble AUTECH
Consola con cable de AUTECH

Brevets en cours d'approbation

Performance de travail dynamique
(DWP by Almac)

Châssis de roulement intégré par un
nouveau Système de verrouillage
sécurisé

Patentes en aprobación

DynamicWork Performance
(DWP por Almac)

Carro inferior integrado con el nuevo
Safe-lockSystem

IDS

INTEGRATED DRIVE SYSTEM
UTILISATION D'UN SEUL JOYSTICK
USO DE UN SOLO JOYSTICK



16,00 m

HAUTEUR DE TRAVAIL
ALTURA DE TRABAJO

+/-70°

ROTATION PANIER
GIRO DE CESTA

220°

ROTATION TOURELLE
GIRO DE TORRETA

1.90 / 2.10 / 2.45 m

CHASSIS VOIE VARIABLE
CARRO INFERIOR DE CALZADA VARIABLE



DYNAMIC LEVELLING

15° LONGITUDINAL
15° LATERAL

PATENT PENDING

Données techniques	JIBBI 1670	Datos técnicos
Hauteur maximale de travail	16,00 m	Altura máxima de trabajo
Hauteur max. plan de piétinement nacelle	14,00 m	Altura máxima del suelo de la plataforma
Hauteur de translation	9,80 m	Altura de traslación
Portée max (charge 80 kg)	8,50 m	Alcance máximo (carga 80 kg)
Portée max (charge 140 kg)	7,70 m	Alcance máximo (carga 140 kg)
Portée max (charge 230 kg)	6,70 m	Alcance máximo (carga 230 kg)
Angle de rotation de la tourelle	+/-110°	Ángulo de rotación de la torreta
Dimension du panier	1,40 x 0,70 m	Dimensione cesta
Angle de rotation nacelle	+/- 70°	Capacidad máxima
Capacité maximum	230 kg	Capacidad máxima de la plataforma
Longueur en position repliée (avec panier détaché)	5,10 (4,40) m	Longitud en posición de anclado (con cesta separada)
Largeur min. en position repliée	1,35 m	Anchura mínima en posición replegada
Largeur de fonctionnement moyenne	1,90 m	Anchura media de trabajo
Largeur de fonctionnement	2,45 m	Anchura máxima de trabajo
Hauteur min. en position repliée	1,99 m	Anchura mínima en posición cerrada
Nivellement longitudinal	+/- 15°	Nivelación longitudinal
Nivellement latéral	+/- 15°	Nivelación lateral
Rampe maximale	25°	Gradeabilidad máxima
Rampe latérale maximale	25°	Gradeabilidad lateral
Vitesse de translation	2,50 km/h	Velocidad de traslación
Vitesse de sécurité	0,40 km/h	Velocidad de seguridad

Poids	EVO	LTH	Pesi
Charge de trafic	3,10 kN/m ²	3,15 kN/m ²	Carga de tráfico
Poids total	3850 kg	3910 kg	Peso total

Puissance		Potencia	
Moteur	3TNM68 -AS Yanmar engine (diesel) 14 kW - 19,2 Hp	Lithium battery pack 300Ah-48V DC 4 kW	Motor

Sur demande - Bajo pedido

- **Télécommande radio**
Mando a distancia por radio
- **Chenilles anti-traces**
Orugas que no dejan huella
- **Pompe électrique 220V 2,2kW**
Bomba eléctrica 220V 2,2kW
- **Kit de treuil 200kg**
Kit cabrestante 200kg
- **Lubrifiant arctique pour climat froid**
Lubricante ártico para clima frío
- **Système Ultrasonore Anti-collision**
Sistema Anticolisión Ultrasonóico
- **Panier grand (1,80 x 0,70 m)**
Cesta grande (1,80 x 0,70 m)



Dimension du panier Dimensione cesta

Standard
1.4 m

Optional
1.8 m



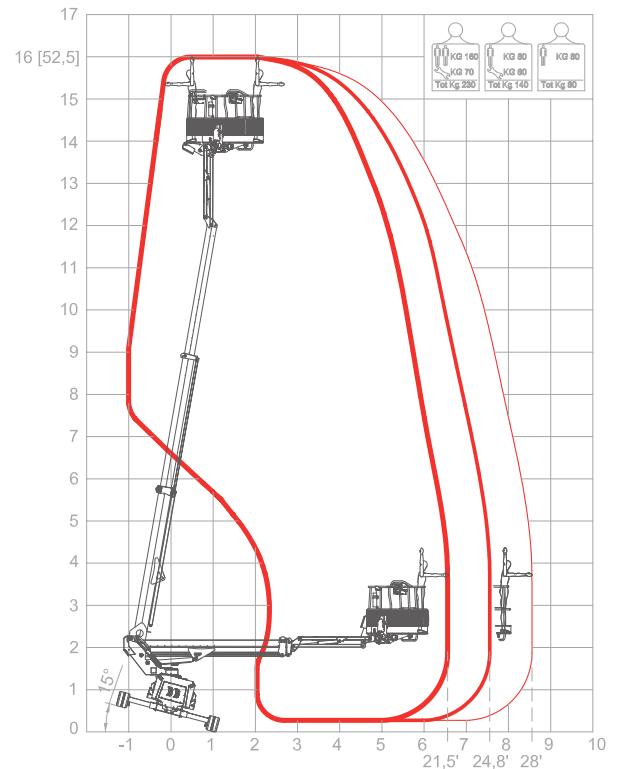
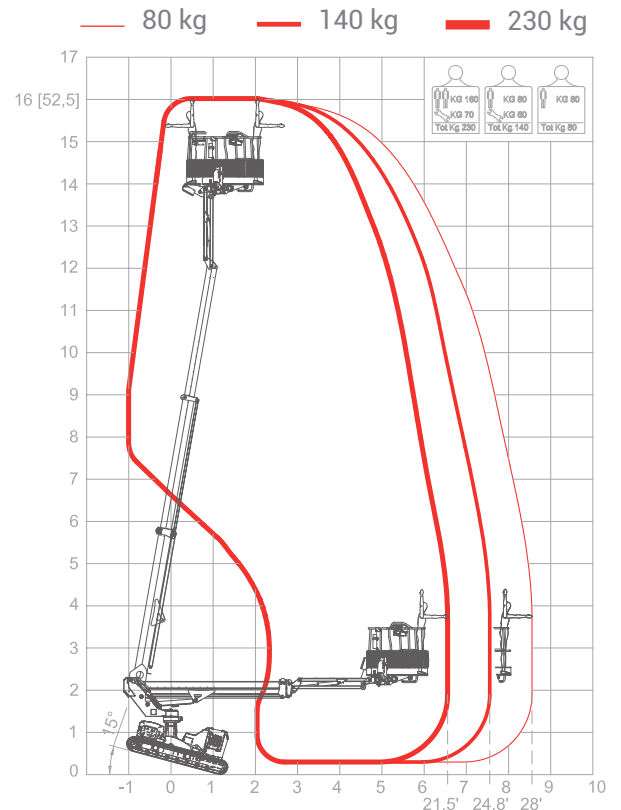
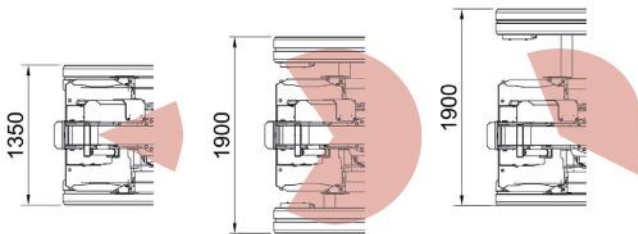
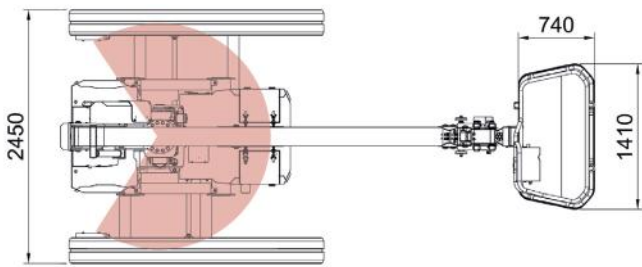
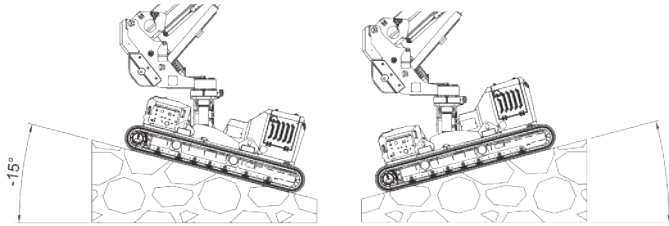
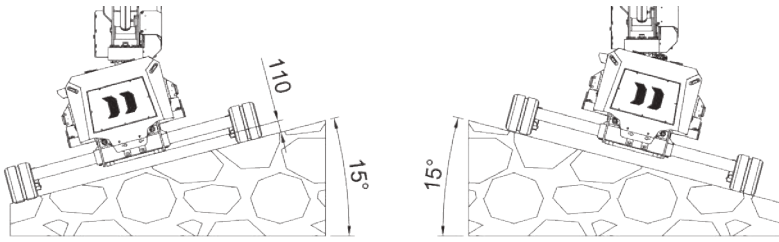
KIT DE TREUIL 200 kg
KIT CABRESTANTE 200 kg



ALMACRAWLER

JIBBI 1670

16.0m	230kg	+/-15°	2.5 km/h	+/-15°
MAX T.H.	CAPACITÉ	LONG. NIVEAU	VITESSE	LATÉR. NIVEAU
MÁX A.T.	CAPACIDAD	NIV. LONG.	VELOCIDAD	NIV. LAT.



Simplifier et centraliser la gestion de toutes les activités après-vente, l'achat de pièces de rechange et les procédures de garantie.

Fournir un accès 24/7 à tous les documents et outils pour la gestion quotidienne.

Gérer tous vos produits ALMAC dans un seul portail en ligne.

Simplificar y centralizar la gestión de todas las actividades post venta, la compra de piezas de repuesto y los procedimientos de garantía.

Acceso 24/7 a todos los documentos técnicos y herramientas para la gestión diaria.

Gestionar todos sus productos ALMAC en un único portal en línea.

Via Caduti sul Lavoro 1
46019 Viadana (MN) - ITALY
+39 0375 83 35 27
info@almac-italia.com

Rev.02

**MYALMAC
CONTROL
PANEL**



ALMACRAWLER