

# Modèle X13SJP

CHENILLES COMPACTES

# JLG®



## EFFICACITÉ ACCRUE

- Technologie au lithium avec entraînement CA pour optimiser la consommation en énergie

## PRODUCTIVITÉ ACCRUE

- Capacité non limitée de 230 kg avec une portée exceptionnelle
- Feux avant et arrière standard à LED intégrés

## CONCEPTION INTELLIGENTE

- Effet ciseaux pour suivre automatiquement la paroi
- Fonctions standard « position de départ » et « retour »

### Caractéristiques standard

- Plate-forme pouvant accueillir 2 personnes (capacité de charge 230 kg max.) deux accès latéraux
- Pédale de commande
- Commandes entièrement proportionnelles (système de commande proportionnelle électrique)
- Bras pendulaire articulé
- Commande à distance (via câble vers plate-forme)
- Boîtier de commande de plate-forme amovible
- Écran LCD multilingue sur le boîtier de plate-forme
- Système de détection de charge
- Plate-forme conçue pour faciliter la dépose / la transition
- Câble CA vers la plate-forme
- Conduite d'air de 6,3 mm vers la plate-forme
- Conduite d'eau de 12,36 mm vers la plate-forme
- Système Skyguard Skyline actif
- Fonction position de départ
- Fonction retour au travail
- Passages de fourches
- Boîtier de patins supplémentaires intégré
- Kit éclairage à LED intégré
- 2e vitesse de translation
- Un bouton pour la stabilisation automatique
- Patins de stabilisateur non marquants
- Protection de tige de vérin sur stabilisateurs
- Désactivation automatique si hors niveau
- Systèmes de descente d'urgence
- Bagues sans lubrification
- Anneaux de levage/fixation
- Points d'amarrage

### Spécifications standard

- Moteur électrique CA 2,2 kW 50 Hz 230 V
- Batteries Lithium 4,15 kWh - 48 V
- Chargeur de batterie intégré 220 V (+/- 30 V) 50-60 Hz
- Temps de recharge ~ 4 h\*
- Capacité du réservoir d'huile hydraulique 24 l
- Dimensions de chenille - chenilles non marquantes à profil bas 1,47 m x 0,18 m x 0,36 m

### Accessoires et options


- Plate-forme étroite 0,61 m x 0,78 m - 1 personne
- Chargeur de batterie intégré 110 V (+/- 30 V) 50-60 Hz
- Chenilles en caoutchouc noires à profil bas de 1,47 m x 0,18 m x 0,36 m
- Peinture spéciale

\* Sur batterie vide

# Modèle X13SJP

## CHENILLES COMPACTES

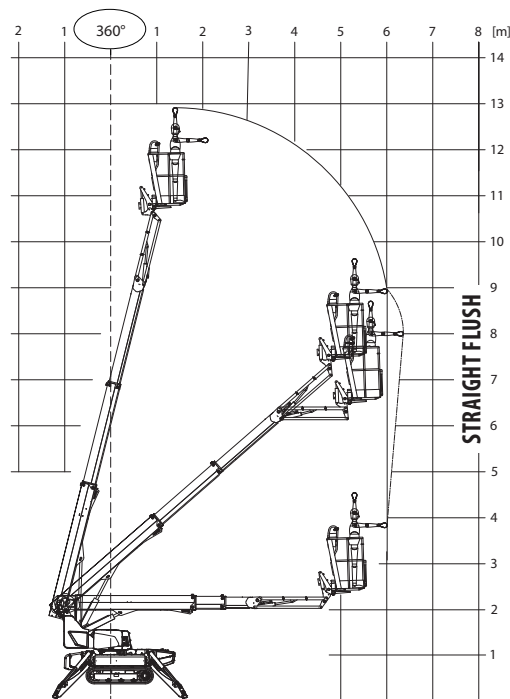
### Performance

• Hauteur de travail	12,9 m
• Hauteur de la plate-forme	10,9 m
• Portée horizontale (plate-forme std)	5,75 m
• Portée de travail horizontale (plate-forme std) **	6,4 m
• Pivotement (non continu)	360°
• Capacité de la plate-forme	 230 kg
• Bras pendulaire – Longueur totale	1,49 m
• Bras pendulaire – Étendue d'articulation	89° (+0/-89°)
• Dimensions de la plate-forme (standard 2 personnes)	0,60 m x 1,31 m
• Dimensions	
A1. Largeur repliée (avec plate-forme)	1,3 m
A2. Largeur repliée (sans plate-forme)	0,748 m
B. Hauteur repliée (sur chenilles)	1,98 m
C1. Longueur repliée (sur chenilles) avec plate-forme	4,31 m
C2. Longueur repliée (sur chenilles) sans plate-forme	3,69 m
D. Empreinte de stabilisateur - totale	3,18 m x 2,81 m
De la conduite d'air à la plate-forme	12,6 mm
Poids de la machine (avec la plate-forme standard) *	2 050 kg
Pression au sol maximale (sur stabilisateurs) Ø 30 cm	2,3 kg/cm <sup>2</sup>
Pression au sol maximale (sur chenilles)	0,63 kg/cm <sup>2</sup>
Vitesse de translation maximale (avec deuxième vitesse standard) électrique	3,2 km/h
Pente franchissable	28,7 %
Pente de fonctionnement maximale	11°
Angles d'approche / de départ max.	Avant 20° / Arrière 29,5°
Largeur du châssis (rétracté/déployé)	0,75 m / 1,10 m

\* Certaines options ou réglementations nationales peuvent augmenter le poids et/ou les dimensions de la machine.

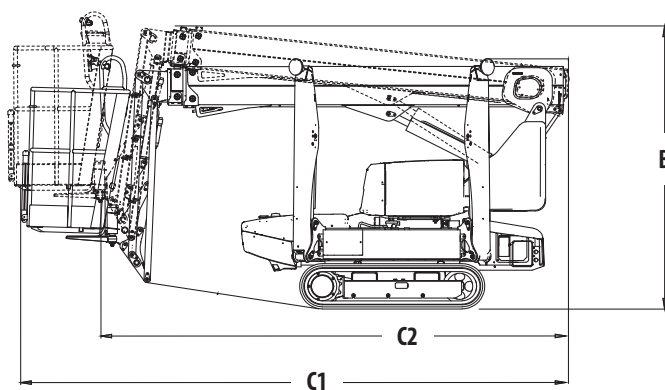
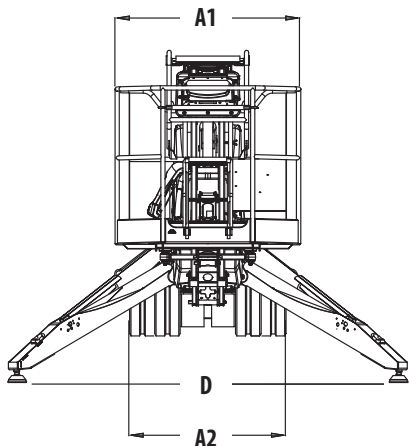
\*\* Dont portée de 0,65 m au-delà de la plate-forme.

### Représentation schématique de la portée



CAPACITÉ DE 230 KG  
2 personnes 80 x 2 = 160 kg + boîte à outils 70 kg

### Dimensions



### IMPORTANT

JLG recherche et développe continuellement de nouveaux produits et se réserve le droit de procéder à toute modification sans préavis. Toutes les informations contenues dans le présent document sont fournies à titre indicatif. Certaines options ou réglementations nationales peuvent augmenter le poids de la machine. Les spécifications sont susceptibles d'être modifiées pour répondre aux réglementations nationales ou lors de l'ajout d'un équipement en option.

Engagée dans une démarche d'amélioration continue des produits qu'elle propose, JLG Industries se réserve le droit d'en modifier les spécifications et les équipements sans préavis.

# JLG®

**JLG France SAS**

3 Rue Albert Einstein  
CS 30204  
47 400 Tonneins  
France  
Tel.: +33 (0) 553 88 31 70  
[www.jlg.com](http://www.jlg.com)

Une entreprise du Groupe Oshkosh