

# X22SJP

CHENILLES COMPACTES



## SPÉCIFICATIONS PRINCIPALES

**Hauteur de la plate-forme** 20 m  
**Largeur sans plate-forme** 88 cm

**Portée horizontale** 11,9 m  
**Capacité de la plate-forme** 230 kg

## CARACTÉRISTIQUES PRINCIPALES

- Effet ciseaux grâce à la technologie « suivi de paroi »
- Fonction « retour au travail » - appuyez sur un bouton pour retourner à la dernière position de travail enregistrée
- Technologie Skyline
- Fonction « position de départ » - pression d'un bouton pour replier la flèche

## ACCESSOIRES ET OPTIONS

- Plate-forme pouvant accueillir 2 personnes (capacité de charge 230 kg max.) deux accès latéraux
- Plate-forme étroite 0,6 m x 0,77 m - 1 personne
- en aluminium pouvant accueillir 2 personnes de 0,65 m x 1,31 m double accès latéral
- Kubota Z602 10,8 KWh (14,5 ch) Moteur diesel refroidi par liquide
- Bi-énergie lithium + diesel Kubota
- Moteur électrique 110 V, 50 Hz - 2,2 KWh
- Chargeur de batterie embarqué 80-240 V (+/- 30 V) 50-60 Hz
- Pack de batterie au lithium-ion 120 Ah 51,2 V
- Chenilles en caoutchouc noires à profil bas de 1,70 m x 0,23 m x 0,41 m
- Peinture spéciale

## SPÉCIFICATIONS STANDARDS

### Performance

Hauteur de travail	22 m
Hauteur de la plate-forme	20 m
Déport horizontal (plate-forme std)	11,9 m (230 kg)
Déport de travail horizontal (plate-forme std) **	12,55 m (230 kg)
Pivotement (non continu)	360°
Capacité de la plate-forme restreinte	👤 230 kg
Rotation du panier	124° (+/- 62°)
Bras pendulaire - Longueur totale	1,43 m
Bras pendulaire - Étendue d'articulation	89° (+0° / -89°)
Dimensions de la plate-forme (standard 2 personnes)	0,69 m x 1,34 m
De la conduite d'air à la plate-forme	6,3 mm
Poids de la machine (diesel) *	3350 kg
Poids de la machine (lithium) *	3300 kg
Poids de la machine (bi-énergie) *	3350 kg
Pente admissible	16°
Pente de fonctionnement maximale	15°
Angles d'approche / de départ max.	Avant 20° / Arrière 19°
Largeur du châssis (rétracté/déployé)	0,88 m / 1,30 m

\* Certaines options ou réglementations nationales peuvent augmenter le poids et/ou les dimensions de la machine.  
\*\* Dont portée de 0,65 m au-delà de la plate-forme

### Alimentation

Moteur électrique CA 2,2 KWh 50 Hz 220 V 1500 tr/min

Moteur Kubota Z602 10,8 KWh (14,5 ch) moteur diesel refroidi par liquide

### Pneus

Dimensions de chenille - chenilles non marquant à profil bas 1,7 m x 0,23 m x 0,41 m

### Circuit hydraulique

Capacité du réservoir d'huile hydraulique 40 l

## CARACTÉRISTIQUES STANDARD

- Plate-forme pouvant accueillir 2 personnes (capacité de charge 230 kg max.) accès central
- Plate-forme à accès arrière par barre coulissante en aluminium de 0,65 m x 1,31 m
- Pédale de commande
- Commande entièrement proportionnelle (système de commande proportionnelle électrique)
- Bras pendulaire articulé
- Rotation de la plate-forme motorisée (124°)
- Commande à distance (via câble vers plate-forme)
- Boîtier de commande de plate-forme amovible
- Écran LCD multilingue sur le boîtier de plate-forme
- Système de détection de charge
- Plate-forme conçue pour faciliter la dépose / la transition
- Câble CA vers la plate-forme
- Conduite d'air de 1/4" (6,3 mm) vers la plate-forme
- Conduite d'eau de 12,36 mm vers la plate-forme
- Gyrophare
- Système Skyguard Skyline actif
- Fonction position de départ
- Fonction retour au travail
- Passages de fourches
- Boîtier de patins supplémentaires intégré
- Kit éclairage à LED intégré
- Fonctionnement à double alimentation
- Moteur électrique 2,2 KWh-220 V- 50 Hz- 1500 tr/min
- Système d'élargissement hydraulique du châssis
- 2e vitesse de translation
- Un bouton pour la stabilisation automatique
- Stabilisation automatique avec empreinte de stabilisateur variable
- Patins de stabilisateur non marquants
- Protection de tige de vérin sur stabilisateurs
- Désactivation automatique si hors niveau
- Capteur et jauge d'alignement de tourelle
- Systèmes de descente d'urgence
- Bagues sans lubrification
- Anneaux de levage/fixation
- Points d'amarrage
- Chenilles non marquant à profil bas de 1,70 m x 0,23 m x 0,41 m

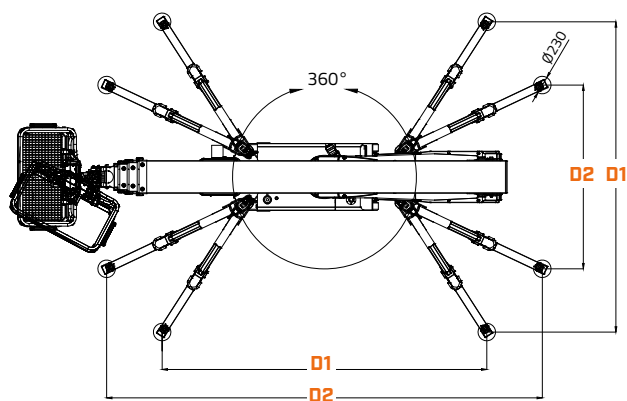
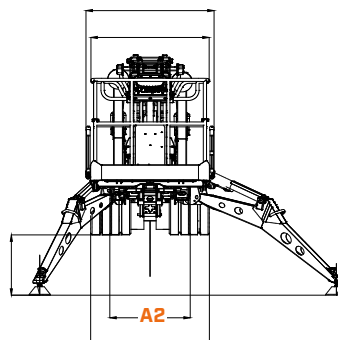
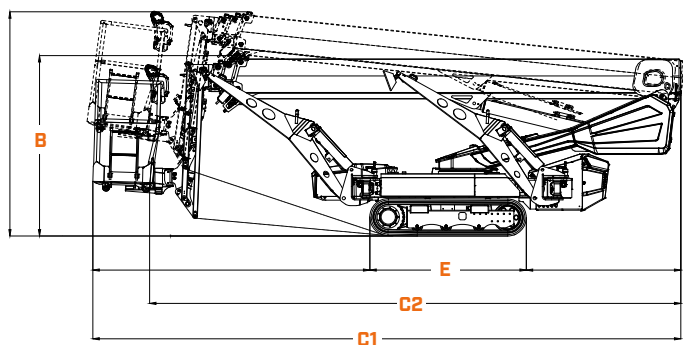
# X22SJP

CHENILLES COMPACTES



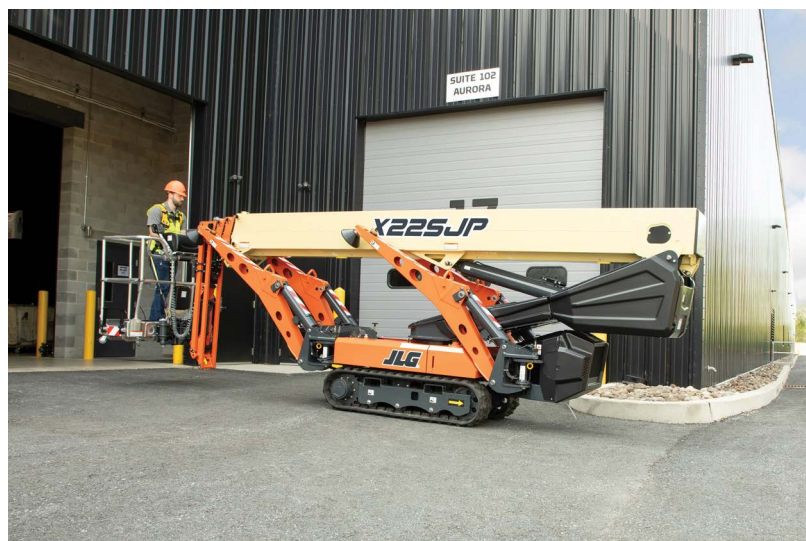
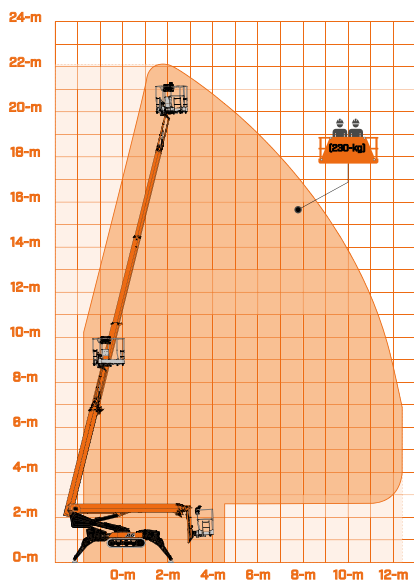
## DIMENSIONS

Toutes les dimensions sont approximatives



<b>A1.</b>	Largeur repliée (avec plate-forme)	1,4 m
<b>A2.</b>	Largeur repliée (sans plate-forme)	0,88 m
<b>B.</b>	Hauteur repliée (sur chenilles)	1,98 m
<b>C1.</b>	Longueur repliée (sur chenilles) avec plate-forme	6440 m
<b>C2.</b>	Longueur repliée (sur chenilles) sans plate-forme	5820 m
<b>D1.</b>	Empreinte de stabilisateur - Maximum - centre des plaques	4,08 m x 4,27 m
<b>D2.</b>	Empreinte de stabilisateur - Restreinte - centre des plaques	2,42 m x 5,73 m
<b>E.</b>	Longueur de chenille	1,73 m

## REPRÉSENTATION SCHEMATIQUE DE LA PORTÉE



### IMPORTANT

JLG recherche et développe constamment des produits et se réserve le droit d'effectuer des modifications sans préavis. Toutes les données de ce document sont indicatives. Certaines options ou réglementations nationales augmentent le poids de la machine. Les spécifications peuvent changer pour répondre aux réglementations nationales ou en raison de l'ajout d'équipements en option.

En raison de l'amélioration continue des produits, JLG Industries se réserve le droit d'effectuer des modifications sur les spécifications et/ou équipements sans préavis.



**JLG FRANCE SAS**  
 3 Rue Albert Einstein  
 CS 30204  
 47 400 Tonneins  
 France  
 Tel.: +33 (0) 553 88 31 70  
[www.jlg.com](http://www.jlg.com)

Une entreprise du Groupe Oshkosh