

Modell H340AJ

HYBRID GELENKTELESKOPARBEITSBÜHNE

WIRTSCHAFTLICHER

- Hybrid-Diesel- und Hybrid-Elektro-Technologie für geringe Emissionen und Geräuschbelastung.

MEHR PRODUKTIVITÄT

- Erleben Sie die herausragende Geländegängigkeit dank der unabhängigen Drehstrom-Antriebsmotoren.

BESSERER ZUGANG

- Bezwingen Sie selbst schweres Gelände dank der Standard-Pendelachse und dem Allradantrieb, die eine optimale Haftung und Stabilität gewährleisten.

INTELLIGENTES DESIGN

- Verringern Sie den Wartungsaufwand durch eine komplett aus Stahl bestehende Motorhaube, die die Bauteile schützt.



Standardmerkmale

- Schwenkbereich: 355° Anschlag
- Plattform mit Seiteneinstieg 0,76 m x 1,52 m
- Hydraulisch betriebener Arbeitskorbdrehbereich = 180 Grad
- Plattformkonsolen-Leuchtfeld zur Anzeige des Maschinenstatus*
- Netzkabel zur Plattform
- 3-Grad-Neigungsalarm und Warnleuchte
- 9x20 ausgeschäumte Räder mit Stollenprofil
- Ausschwenkbare Motorkonsole
- Flügelklappen aus Stahl am Oberwagen
- Betriebsstundenzähler
- Proportionale Steuerungen
- ADE®-Steuerungssystem
- Hebe- und Befestigungsösen
- Hupe
- Pendelachse
- Steuerungsbox aus Aluminiumguss
- Bewegungsalarm

* Bietet Kontrollleuchten auf Bedienpult im Arbeitskorb für Systemstörung, Kraftstoffreserve, 3° Neigung und Fußpedalstatus.

Technische Daten

Energiequelle	
• Dieselmotor	Kubota Z482 8.3 kW
• Treibstofftankkapazität	49 L
Hydraulikanlage	
• Hydraulikbehälter	23 L
• Elektrisches System	48V DC
Reifen	
• Bereifung (schaumgefüllt)	9 x 20

Zubehör und Optionen

- 0,76 m x 1,22 m Plattform mit niedrigem Einstieg
- 13-mm-Luftleitung zum Arbeitskorb
- Nicht markierende Reifen FF 9 x 20
- Bereifung 7 x 18 Solid Flex
- Nicht markierende Reifen 7 x 18 Solid Flex
- 3000W Bordnetzrichter
- Leuchtenpaket
- Arbeitsbeleuchtung
- Ausrüstung für schwierige Einsatzbedingungen
- Gelbe Rundumleuchte
- Hydrauliköl
- Selbstschließende Schwingtür
- Stecker & Steckdosen

Modell H340AJ

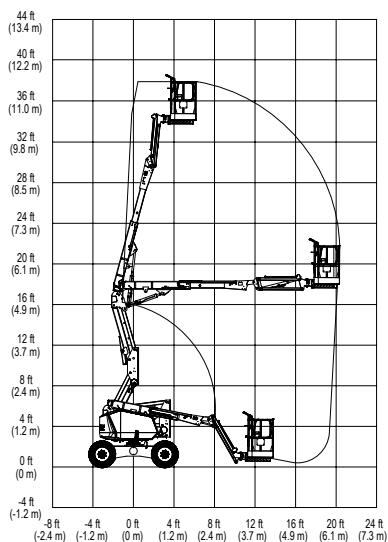
HYBRID GELENKTELESKOPARBEITSBÜHNE

Leistung

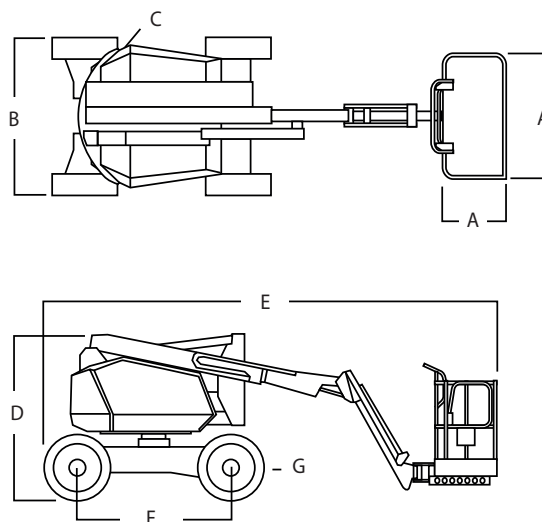
• Arbeitshöhe	12.33 m
• Arbeitsbereich	6.70 m
• Knickpunkthöhe	5.17 m
• Schwenken (nicht Endlos-Drehung)	355°
• Plattform-Kapazität	230 kg
• Plattformrotor (hydraulisch)	180°
• Korbarm – Gesamtlänge	1.22 m
• Korbarm – vertikaler Arbeitsbereich	139° (+79°/-60°)
A. Plattformgröße	0.76 m x 1.52 m
B. Gesamtbreite	1.93 m
C. Drehwagenüberhang (Arbeitsbedingung)	5 cm
D. Transporthöhe	2.00 m
E. Transportlänge ²	5.52 m
F. Radstand	1.87 m
G. Bodenabstand	0.24 m
• Maschinengewicht ¹	4,660 kg
• Max. Bodendruck	4.7 kg/cm ²
• Fahrgeschwindigkeit	5.9 km/h
• Steigfähigkeit	45%
• Achspendelbewegung	0.15 m
• Wenderadius	
innen	1.52 m
außen	3.96 m



Reichweiten



Abmessungen



WICHTIG

JLG führt kontinuierlich Forschung und Produktentwicklungen durch und behält sich Änderungen ohne vorherige Ankündigung vor. Alle Daten in diesem Dokument sind unverbindlich. Bestimmte Optionen oder länderspezifische Normen erhöhen das angegebene Gewicht. Die technischen Daten können zur Erfüllung länderspezifischer Normen oder durch Hinzufügen von optionalem Zubehör abweichen.

JLG Industries bemüht sich um eine stete Verbesserung seiner Produkte und behält sich Änderungen ohne vorherige Ankündigung vor.

JLG®

JLG EMEA BV

Max-Planck-Straße 21
27721 Ritterhude-Ihlpohl (Bei Bremen)
Germany
Phone: +49 (0) 421 69 35 00
Fax: +49 (0) 421 69 35 035
www.jlg.com

**Eine Tochtergesellschaft
der Oshkosh Corporation**