

HC3 450AJ

ARTICULÉE HAUTE CAPACITÉ

NACELLE À
FLÈCHE

VERSION
PRÉLIMINAIRE

JLG®



STAGE 5
COMPLIANT

HC3

SPÉCIFICATIONS PRINCIPALES

Hauteur de la plate-forme
13,77 m

Capacité de la plate-forme
Limitée 340 kg/ 454 kg 
non limitée 300 kg 

Portée horizontale
7,62 m

Dévers
Alarme et témoin lumineux de dévers à 5°

CARACTÉRISTIQUES PRINCIPALES



- Productivité maximale- La plate-forme peut accueillir simultanément 3 personnes dans 3 zones de travail, allant d'une capacité non limitée de 300 kg à une capacité limitée de 454 kg.
- Commande de plate-forme améliorée- Un écran LCD offre une meilleure visibilité en plein soleil et une sélection automatique de la zone de capacité en fonction de la charge sur la plate-forme.
- Aucun calibrage du poids avec le nouveau système de détection de charge
- Témoin d'inclinaison du châssis de 5° avec avertissement lumineux

ACCESSOIRES ET OPTIONS

- Chargeur CAN 900 W (Pleine charge en 2,5 h)
- Plate-forme à portillon pivotant ou à barre basculante de 0,76 m x 1,22 m
- Plate-forme à portillon pivotant ou à barre basculante de 0,76 m x 1,52 m
- Plate-forme à portillon pivotant ou à barre basculante de 0,92 m x 1,83 m
- Plate-forme à portillon pivotant ou à barre basculante de 0,92 m x 2,44 m
- Plate-forme à barre basculante 0,76 m x 0,92 m
- Plate-forme à portillon pivotant ou à barre basculante de 0,91 m x 1,83 m
- Plate-forme à portillon pivotant ou à barre basculante de 0,91 m x 2,44 m
- Conduite d'air de 13 mm vers la plate-forme
- 315/ 55 D20 profil bas, FF
- 315/ 55 D20 profil bas, FF, non marquants
- 33 x 12-20 profil bas, SOLID, non marquants
- 33 x 12 D610 FF
- Feux de travail pour plate-forme
- Feux avant et arrière
- Fiches et prises
- Kit environnement hostile 3
- SkyGuard avec gyrophare
- SkyGuard sans gyrophare
- Skybar
- Alimentation auxiliaire 12 V CC
- Localisation ClearSky
- CAN ClearSky

SPÉCIFICATIONS STANDARD

Performance

Hauteur de travail	15,72 m
Hauteur de la plate-forme	13,72 m
Déport horizontal	7,62 m
Déport de travail **	8,27 m
Capacité de surplomb	7,3 m
Rotation	355° (non continu)
Capacité de la plate-forme (limitée)	 340 kg/ 454 kg
Capacité de la plate-forme (non limitée)	 300 kg
Rotateur de plate-forme (hydraulique)	180°
Bras pendulaire - Longueur totale	1,24 m
Bras pendulaire - Étendue d'articulation	145° (+76°/ -69°)
Poids de la machine *	7 507 kg
Pression au sol maximale	5,34 kg/cm2
Vitesse de conduite 4 roues motrices	6,8 km/h
Pente admissible 4WD	45 %
Oscillation d'essieu	0,11 m
Rayon de braquage - Intérieur	2,06 m
Rayon de braquage - Extérieur	4,78 m

* Certaines options ou réglementations nationales peuvent augmenter le poids et/ou les dimensions de la machine.

** Dont portée de 0,65 m au-delà de la plate-forme.

Moteur

Moteur diesel - Deutz TD 2.9L4	36,4kw (48.8hp)
Capacité du réservoir à carburant	60,5 l

Système hydraulique

Capacité :	144 l
Puissance auxiliaire	12 V CC

Pneus

Dimension / type des pneus (non marquants)	33/1550 x 16,5 (remplissage mousse)
--	-------------------------------------

CARACTÉRISTIQUES STANDARD

- Possibilité de mouvements simultanés
- Commande de translation par manipulateur entièrement proportionnelle avec commutateur de direction au pouce
- Commande de flèche principale et de rotation par manipulateur entièrement proportionnelle
- Commande multivitesse pour l'abaissement de la flèche, la fonction télescopique et la rotation de la plate-forme
- Possibilité de sélectionner le mode petite vitesse pour les fonctions de translation/ levage et de rotation
- Bras pendulaire articulé de 1,24 m
- Dispositif de rotation de la plate-forme motorisé sur 180°
- Tableau lumineux d'état de la machine sur la console de la plate-forme 1
- Système de détection de charge
- Câble d'alimentation CA vers la plate-forme
- Système d'alerte/arrêt en cas de dysfonctionnement du moteur 2
- Capots de tourelle en acier à ouverture en M
- Plateau moteur escamotable
- Système de commande ADE® (Advanced Design Electronics)
- Transmission hydrostatique
- Avertisseur sonore
- Alarme et témoin lumineux de dévers à 5°
- Système à trois capacités
- Anneaux de levage et de fixation
- Compteur horaire
- Commutateur de commande au sol avec verrouillage par clé
- Alarme tous mouvements
- Plateau porte-outils sur la plate-forme
- Système de sécurité prioritaire de la machine (MSSO)

1 Témoins lumineux sur la console de commande de la plate-forme : dysfonctionnement du système, niveau de carburant faible, dévers, état de l'interrupteur à pédale.

2 Alarmes en cas de pression d'huile trop faible et de surchauffe du liquide de refroidissement avec activation/désactivation de l'arrêt par l'analyseur.

3 Protège-console, joints racleurs de flèche et soufflets de vérin inclus.

HC3 450AJ

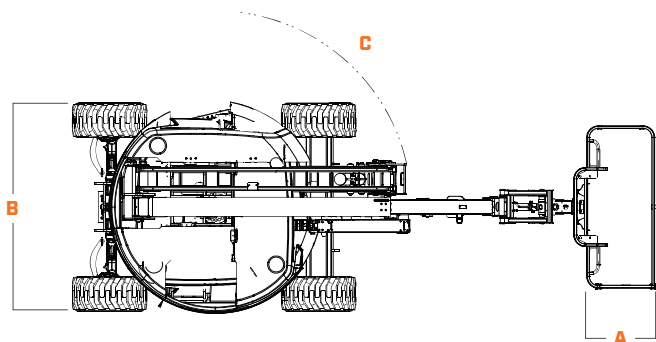
ARTICULÉE HAUTE CAPACITÉ

NACELLE À
FLÈCHE

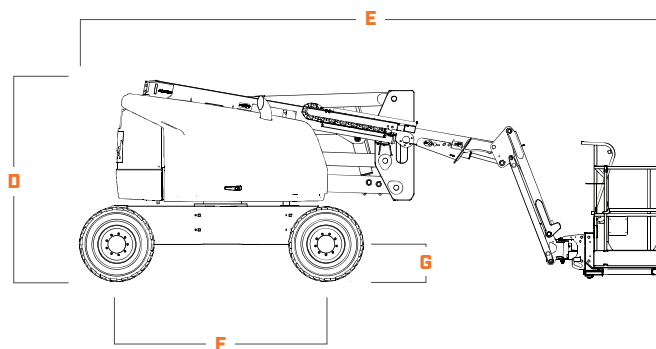


DIMENSIONS

Toutes les dimensions sont approximatives

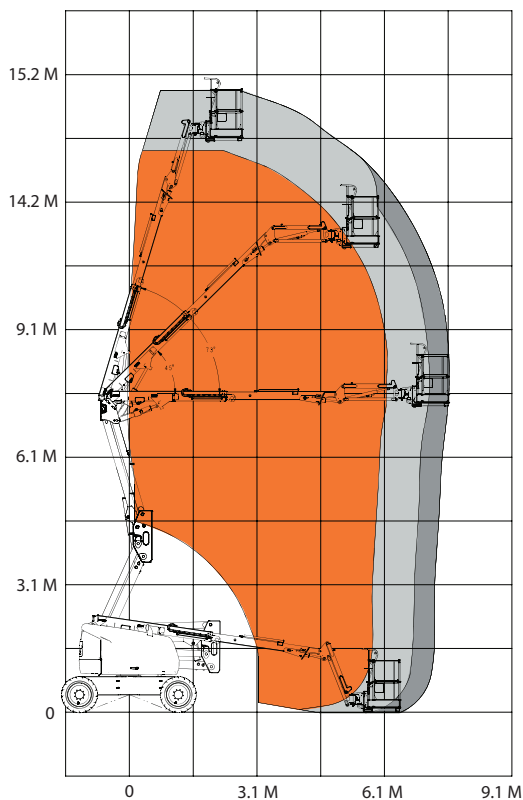


- | | |
|--|-----------------|
| A. Taille de plateforme | 0,76 m x 1,83 m |
| B. Largeur hors-tout | 2,35 m |
| C. Déport du contrepois (en fonctionnement) | Nul |



- | | |
|----------------------------|--------|
| D. Hauteur repliée | 2,27 m |
| E. Longueur repliée | 6,57 m |
| F. Empattement | 2,36 m |
| G. Garde au sol | 0,42 m |

REPRÉSENTATION SCHEMATIQUE DE LA PORTÉE



- 454 kg (capacité maximale)
- 340 kg (capacité maximale)
- 300 kg (capacité maximale)

IMPORTANT

JLG recherche et développe constamment des produits et se réserve le droit d'effectuer des modifications sans préavis. Toutes les données de ce document sont indicatives. Certaines options ou réglementations nationales augmentent le poids de la machine. Les spécifications peuvent changer pour répondre aux réglementations nationales ou en raison de l'ajout d'équipements en option.

En raison de l'amélioration continue des produits, JLG Industries se réserve le droit d'effectuer des modifications sur les spécifications et/ou équipements sans préavis.



JLG FRANCE SAS
3 Rue Albert Einstein
CS 30204
47 400 Tonneins
France
Tel.: +33 (0) 553 88 31 70
www.jlg.com

Une entreprise du Groupe Oshkosh