

Modèle 460SJC

NACELLES À FLÈCHE TÉLESCOPIQUE



RENTABILITÉ SUPÉRIEURE

- Consommation optimisée et coûts d'exploitation réduits grâce à la commande variable du moteur

PRODUCTIVITÉ ACCRUE

- Panier d'une capacité de 270 kg permettant de transporter davantage d'outils et de matériaux, pour un temps de travail prolongé. Entraînement à chenilles pour une maniabilité hors pair sur sol tendre

MEILLEURE ACCESSIBILITÉ

- Accès intégral dans toutes les directions grâce à la rotation continue sur 360°

DESIGN ASTUCIEUX

- Maintenance réduite grâce aux capots de tourelle DuraTough™. Bonne résistance aux chocs et protection des composants



Caractéristiques standard

- Plate-forme à accès bas 0,91 m x 1,83 m
- Accès latéral par garde-corps médian à ouverture basculante
- Possibilité de mouvements simultanés
- Commande de translation par manipulateur entièrement proportionnelle avec commutateur de direction au pouce
- Commande de flèche principale et de rotation par manipulateur entièrement proportionnelle
- Commande multivitesse pour la fonction télescopique et la rotation de la plate-forme
- Possibilité de sélectionner le mode petite vitesse pour les fonctions de translation/levage et de rotation
- Bras pendulaire articulé de 1,83 m
- Dispositif de rotation de la plate-forme motorisé sur 180°
- Système de détection de charge
- Câble d'alimentation CA vers la plate-forme
- Deutz D2,9 L4 36 kW (49 ch)
- Système d'alerte/arrêt en cas de dysfonctionnement du moteur **
- Capots de tourelle DuraTough™
- Plateau moteur escamotable
- Système de commande ADE® - Advanced Design Electronics
- Transmission hydrostatique
- Avertisseur sonore
- Alarme et témoin lumineux de dévers à 5°
- Chenilles en caoutchouc de 0,40 m x 2,77 m x 0,55 m
- Anneaux de levage et de fixation
- Compteur horaire
- Commutateur de commande au sol avec verrouillage par clé
- Refroidisseur d'huile hydraulique
- Plateau porte-outils sur la plate-forme
- Alimentation auxiliaire 12 V CC

Spécifications standard

- | | |
|-------------------------------------|-----------------------------|
| • Moteur diesel | 36 kW (49hp) Deutz D2.9L4 |
| • Capacité du réservoir à carburant | 117 L |
| • Réservoir hydraulique | 136 L |
| • Alimentation auxiliaire | 12V DC |
| • Type de chenilles | caoutchouc à profil haut |
| • Largeur des chenilles | 0,4 wide x 2,77 long x 0,55 |

* Témoins lumineux sur la console de commande de la plate-forme : dysfonctionnement du système, niveau de carburant faible, dévers, état de l'interrupteur à pédale.

** Alarmes en cas de pression d'huile trop faible et de surchauffe du liquide de refroidissement ; activation/désactivation de l'arrêt par l'analyseur.

*** Disponible avec l'intégration au kit SkyPower®.

**** Contient six feux de 40 watts : quatre feux montés sur la tourelle et deux feux montés sur la plate-forme.

***** Feux de travail montés sur la plate-forme, et feux avant et arrière inclus.

***** Protège-console, joints racleurs de flèche et soufflets de vérin inclus.

Accessoires et options

- Plate-forme à accès bas 0,91 m x 2,44 m
- Accès latéral avec portillon à ouverture intérieure
- Conduite d'air de 13 mm vers la plate-forme
- Pare-étincelles
- Génératrice embarquée 4 000 W
- Kit SkyPower®, génératrice embarquée 7 500 W
- Kit SkyWelder®, poste à souder 250 A dans la plate-forme ***
- Dispositif Nite-Bright® ****
- Alarme tous mouvements
- Kit éclairage *****
- Feux de travail pour plate-forme
- Feux avant et arrière
- Gyrophare
- Fiches et prises
- Kit environnement hostile *****
- Purificateur catalytique silencieux
- SkyGuard™ avec gyrophare
- SkyGuard™ sans gyrophare
- Système Soft Touch Proximity
- Plateau de rangement d'angle

Modèle 460SJC

NACELLES À FLÈCHE TÉLESCOPIQUE

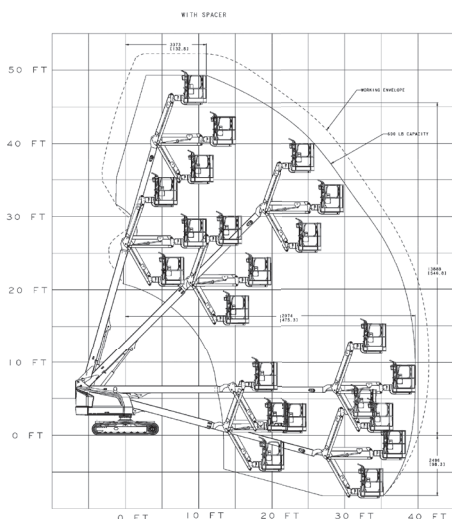
Performances

• Hauteur de travail ***	15,88 m
• Hauteur de la plate-forme	13,88 m
• Déport horizontal	12,00 m
• Portée de travail **	12,65 m
• Rotation	360° (continue)
• Capacité de la plate-forme - illimitée	270 kg
• Dispositif de rotation de la plate-forme (hydraulique)	180°
• Bras pendulaire - longueur hors-tout	1,83 m
• Bras pendulaire - étendue d'articulation	130° (+70°/-60°)
• Les dimensions:	
A. Dimensions de la plate-forme	0,91 m x 1,83 m
B. Largeur hors-tout (essieux repliés)	2,24 m
C. Déport du contrepoids (en fonctionnement)	0,30 m
D. Hauteur repliée	2,32 m
E. Longueur repliée	8,91 m
F. Empattement	2,25 m
G. Garde au sol	0,32 m
• Poids de la machine *	8 164 kg
• Pression au sol maximale	4,77 kg/cm ²
• Vitesse de translation 4 roues motrices	2,9 km/h
• Pente admissible 4 roues motrices	51%
• Rayon de braquage - intérieur	Zero 4WS
• Rayon de braquage - extérieur	Zero 4WS

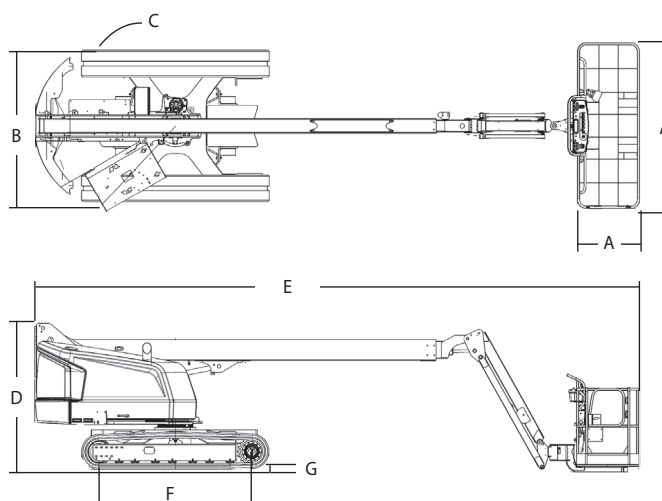


* Certaines options ou réglementations nationales peuvent augmenter le poids et/ou les dimensions de la machine.
 ** Dont portée de 0,65 m au-delà de la plate-forme.
 *** Dont bague-entretoise.

Représentation schématique de la portée



Dimensions



IMPORTANT

JLG recherche et développe continuellement de nouveaux produits et se réserve le droit de procéder à toute modification sans préavis. Toutes les informations contenues dans le présent document sont fournies à titre indicatif. Certaines options ou réglementations nationales peuvent augmenter le poids de la machine. Les spécifications sont susceptibles d'être modifiées pour répondre aux réglementations nationales ou lors de l'ajout d'un équipement en option.

Engagée dans une démarche d'amélioration continue des produits qu'elle propose, JLG Industries se réserve le droit d'en modifier les spécifications et les équipements sans préavis.



JLG France SAS

ZI Guillaume mon Amy,
 CS 30204 Fauillet
 F-47400 Tonneins
 France
 Tel.: +33 (0) 553 88 31 70
www.jlg.com

Une entreprise du Groupe Oshkosh