

# Modèle HC3 660SJ

NACELLES À FLÈCHE TÉLESCOPIQUE

# JLG®

## RENTABILITÉ SUPÉRIEURE

- Soulevez encore plus avec une nouvelle capacité illimitée de 300 kg et limitée de 454 kg.

## PRODUCTIVITÉ ACCRUE

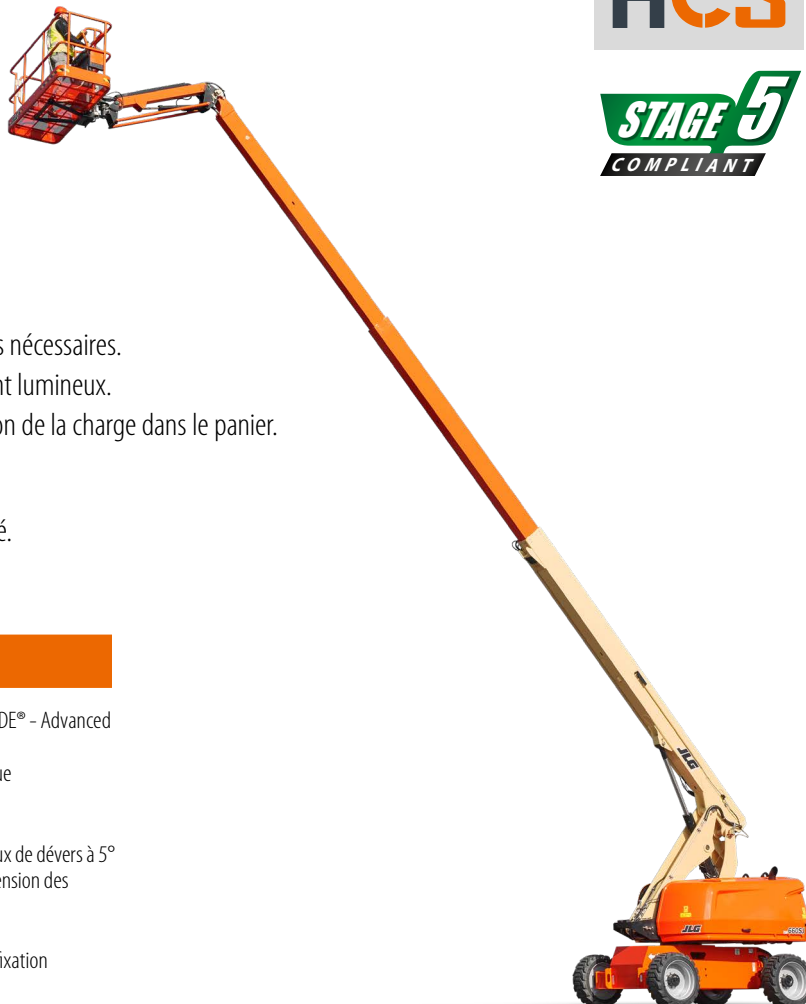
- 3 zones de travail pour plus de flexibilité et de sécurité en hauteur avec une seule machine.

## ACCÈS ÉTENDU

- 3 personnes autorisées dans le panier en même temps.
- Calibrage du système de détection de charge sans poids nécessaires.
- Témoin d'inclinaison du châssis de 5° avec avertissement lumineux.
- Sélection automatique de la zone de capacité en fonction de la charge dans le panier.

## CONCEPTION INTELLIGENTE

- Nouveau panneau lumineux pour une meilleure visibilité.



# HC3

# STAGE 5 COMPLIANT

## Caractéristiques standard

- Possibilité de mouvements simultanés
- Commande de translation par manipulateur entièrement proportionnelle avec commutateur de direction au pouce
- Commande de flèche principale et de rotation par manipulateur entièrement proportionnelle
- Commande multivitesse pour la fonction télescopique et la rotation de la plate-forme
- Possibilité de sélectionner le mode petite vitesse pour les fonctions de translation/levage et de rotation
- Bras pendulaire articulé de 1,83 m
- Dispositif de rotation de la plate-forme motorisé sur 180°
- Nouveau système d'affichage led avec une meilleure visibilité en plein soleil \*\*\*\*
- Système de détection de charge
- Câble d'alimentation CA vers la plate-forme
- Capot à ouverture
- Plateau moteur escamotable
- Pare-étincelles
- Système de commande ADE® - Advanced Design Electronics
- Transmission hydrostatique
- 4 roues motrices
- Avertisseur sonore
- Alarme et témoin lumineux de dévers à 5°
- Cadre de largeur fixe (extension des essieux non nécessaire)
- Essieu avant oscillant
- Anneaux de levage et de fixation
- Compteur horaire
- Commutateur de commande au sol avec verrouillage par clé
- Purificateur des gaz d'échappement catalytiques
- Purificateur catalytique silencieux
- SkyGuard™ sans gyrophare
- Système SkyGuard Skyline™ actif
- Plateau porte-outils sur la plate-forme
- Plateau de rangement d'angle
- Alimentation auxiliaire 12 V CC

## Équipements de série

- |                                     |  |
|-------------------------------------|--|
| • Moteur diesel                     | Deutz TD2.2L3                              |
| • Capacité du réservoir à carburant | 117 l                                      |
| • Système hydraulique               | 129 l                                      |
| • Alimentation auxiliaire           | 12V DC                                     |
| • Pneus                             | 355/55D625<br>(Pneus à remplissage mousse) |

## Accessoires et options

- Porte battante ou plateforme de barre de baisse:
  - 0,76 m x 1,52 m
  - 0,76 m x 1,22 m
  - 0,91 m x 1,83 m
  - 0,91 m x 2,44 m
  - 0,76 m x 0,91 m plateforme de barre de baisse
- Entrée Tri 0,91 m x 1,83 m porte battante ou plateforme de barre de baisse
- Entrée Tri 0,91 m x 2,44 m porte battante ou plateforme de barre de baisse
- Conduite d'air de 13 mm vers la plate-forme
- Pneus 355/55D625 à remplissage mousse et sculpture à crampons
- Pneus non marquants à remplissage mousse 355/SSD625
- Kit SkyPower®, génératrice embarquée 7 500 W
- Kit SkyPower®, génératrice embarquée 4000 W
- Kit SkyWelder®, poste à souder 250 A dans la plate-forme \*
- Dispositif Nite-Bright® \*\*
- Kit remorquage
- Alarme tous mouvements
- Feux de travail pour plate-forme
- Projecteurs d'éclairage sur plate-forme
- Éclairage du châssis
- Feux avant et arrière
- Gyrophare
- Euro Fiches et prises
- Kit environnement hostile \*\*\*\*
- Refroidisseur d'huile hydraulique
- SkyGuard™ avec gyrophare
- SkySense niveau 1 et niveau 2
- Système SkyGuard actif
- Système SkyGuard Skyeye actif
- Kit temps froid
- Huile hydraulique biodégradable
- Huile hydraulique biodégradable de synthèse
- Huile hydraulique résistante au feu
- Peinture spéciale
- ClearSky Locate
- ClearSky CAN
- Système Soft Touch Proximity

\* Disponible si intégré au kit SkyPower®

\*\* Six lampes de 40 W, dont quatre sur la tourelle et deux sur la plate-forme

\*\*\* Protège-console, joints racleurs de flèche et soufflets de vérin inclus.

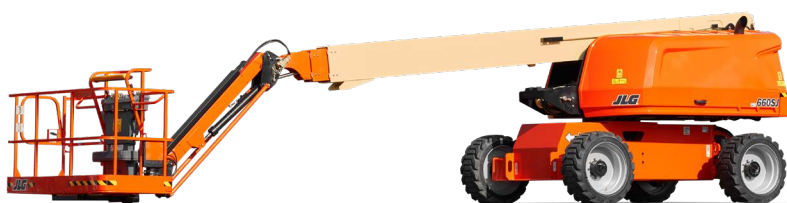
\*\*\*\* Témoins lumineux sur la console de commande de la plate-forme : dysfonctionnement du système, niveau de carburant faible, dévers, état de l'interrupteur à pédale.

# Modèle HC3 660SJ

## NACELLES À FLÈCHE TÉLESCOPIQUE

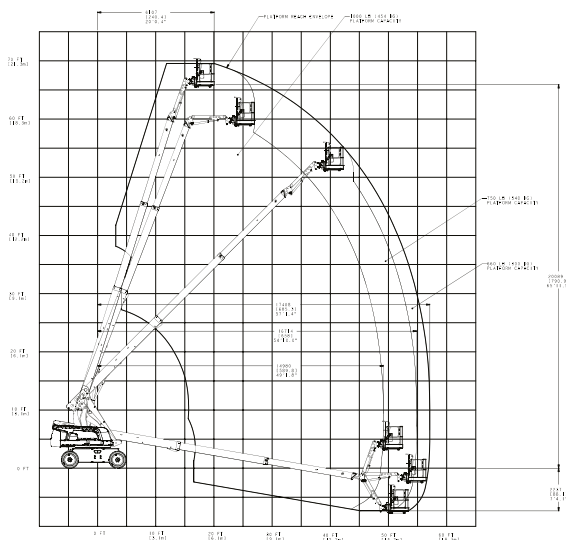
### Performances

• Hauteur de travail	22,1 m
• Hauteur plate-forme (élevée)	20,1 m
• Déport horizontal	17,41 m
• Portée de travail **	18,06 m
• Rotation	360°
• Capacité de la plate-forme - limitée	🧑🧑🧑 340/454 kg
• Capacité de la plate-forme - illimitée	🧑🧑🧑 300 kg
• Dispositif de rotation de la plate-forme (hydraulique)	180°
• Bras pendulaire - longueur hors-tout	1,83 m
• Bras pendulaire - étendue d'articulation	130° (+70°/-60°)
A. Dimensions de la plate-forme	0,91 m x 2,44 m
B. Largeur hors-tout (essieux repliés)	2,49 m
C. Déport du contrepoids (en fonctionnement)	1,22 m
D. Hauteur repliée	2,58 m
E. Longueur repliée	10,01 m
F. Empattement	2,50 m
G. Garde au sol	0,3 m
• Poids de la machine ***	13.282 kg
• Pression au sol maximale	7,73 kg/cm <sup>2</sup>
• Charge maximale des chenilles en caoutchouc	6.677 kg
• Vitesse de translation 4 roues motrices	6,3 km/h
• Pente admissible 4 roues motrices	45%
• Oscillation d'essieu	0,19 m
• Rayon de braquage — intérieur	2,91 m
• Rayon de braquage — extérieur	5,59 m

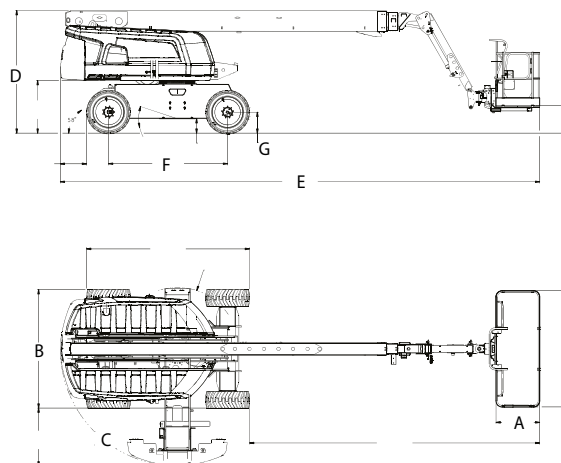


\* Certaines options ou réglementations nationales peuvent augmenter le poids et/ou les dimensions de la machine.  
\*\* Avec un déport de 0,65 m au-delà de la plate-forme.

### Représentation schématique de la portée



### Dimensions



### IMPORTANT

JLG recherche et développe continuellement de nouveaux produits et se réserve le droit de procéder à toute modification sans préavis. Toutes les informations contenues dans le présent document sont fournies à titre indicatif. Certaines options ou réglementations nationales peuvent augmenter le poids de la machine. Les spécifications sont susceptibles d'être modifiées pour répondre aux réglementations nationales ou lors de l'ajout d'un équipement en option.

Engagée dans une démarche d'amélioration continue des produits qu'elle propose, JLG Industries se réserve le droit d'en modifier les spécifications et les équipements sans préavis.



### JLG France SAS

ZI Guillaume mon Amy,  
CS 30204 Fauillet  
F-47400 Tonneins  
France  
Tel.: +33 (0) 553 88 31 70  
[www.jlg.com](http://www.jlg.com)

Une entreprise du Groupe Oshkosh