

Modèle EC600SJP

NACELLES À FLÈCHE TÉLESCOPIQUE

JLG®

RENTABILITÉ SUPÉRIEURE

- Alimentation électrique pour une solution propre et silencieuse en intérieur.

PRODUCTIVITÉ ACCRUE

- Entraînement électrique direct à haut rendement synonyme de puissance accrue.

ACCESSIBILITÉ

- Positionnement quasi vertical du bras pendulaire et débattement horizontal sur 180° (d'un bout à l'autre) pour accéder aux endroits les plus inaccessibles.

DESIGN ASTUCIEUX

- Cycles de travaux inégalés pour une utilisation prolongée et une productivité accrue.

Version préliminaire



Caractéristiques standard

- Accès latéral par garde-corps médian à ouverture basculante
- Possibilité de mouvements simultanés
- Commande de translation par manipulateur entièrement proportionnelle avec commutateur de direction au pouce
- Commande de flèche principale et de rotation par manipulateur entièrement proportionnelle
- Commande de vitesse multiple pour la flèche inférieure, du télescope, jib et rotation de la plate-forme
- Possibilité de sélectionner le mode petite vitesse pour les fonctions de translation/levage et de rotation
- Bras pendulaire articulé de 1,22 m
- JibPLUS® avec axe à 4 voies 1,24m Jib
- Dispositif de rotation de la plate-forme motorisé sur 180°
- Tableau lumineux d'état de la machine sur la console de la plate-forme *
- Système de détection de charge
- Câble d'alimentation CA vers la plate-forme
- Entraînement électrique direct sur 2 roues
- Batteries haute capacité 8 x 6V 415 A/hr
- Commande de traction automatique
- Réglages personnalisés programmables
- Autodiagnostic embarqué
- Batterie/compartiment électrique fermé(e)
- Chargeur de batterie automatique de 23 A
- Freins automatiques sur roues arrière
- Capots ABS sculpté
- Alarme et témoin lumineux de dévers à 3°
- Pneus non marquants à remplissage mousse 36/14LL - 22.5
- Essieu avant oscillant
- Anneaux de levage et de fixation
- Commutateur de commande au sol avec verrouillage par clé
- Indicateur de l'état de charge de la batterie
- Compteur horaire
- Avertisseur sonore
- Alarme tous mouvements
- Plateau porte-outils sur la plate-forme
- Système de descente manuelle

Équipements de série

- | | |
|----------------------------------|--|
| • Système électrique | 48V DC |
| • Batteries | 8 x 6V 390A/hr AGM |
| • Moteurs d'entraînement | Double traction électrique |
| • Hydraulic Motor | Perm. Magnet |
| • Moteur de la pompe hydraulique | Pompe à engrenages |
| • Système hydraulique | 80 L |
| • Pneus | 36/14LL-22.5 (rempli de mousse/non marqué) |
| • Freins | Application automatique du ressort |

Accessoires et options

- 0,76 m x 1,22 m entrée latérale / porte de dépôt
- 0,76 m x 1,83 m entrée latérale / porte de dépôt
- 0,76 m x 0,91 m barre de baisse, entrée arrière ****
- Tri-entrée 0,91 m x 1,83 m porte battante / porte battante
- Entrée latérale avec porte battante intérieure
- Conduite d'air de 13 mm vers la plate-forme
- Feux de travail pour plate-forme
- Feux avant et arrière
- Kit éclairage **
- Feu à éclats orange
- Fiches et prises
- Écran de console acrylique
- Soufflets de vérin
- SkyGuard™ avec gyrophare
- SkyGuard™ sans gyrophare
- Plateau de rangement d'angle
- ClearSky Locate
- ClearSky CAN
- Kit environnement hostile ****

* Fournit des indicateurs lumineux à la console de commande de la plate-forme pour le système d'alerte, batterie faible, lumière d'inclinaison et état de l'interrupteur du pied.

** Comprend les feux avant et arrière et les feux de travail des plates-formes.

*** Disponible uniquement avec accès par ouverture basculante.

**** Protège-console, joints racleurs de flèche et soufflets de vérin inclus.

Modèle EC600SJP

NACELLES À FLÈCHE TÉLESCOPIQUE

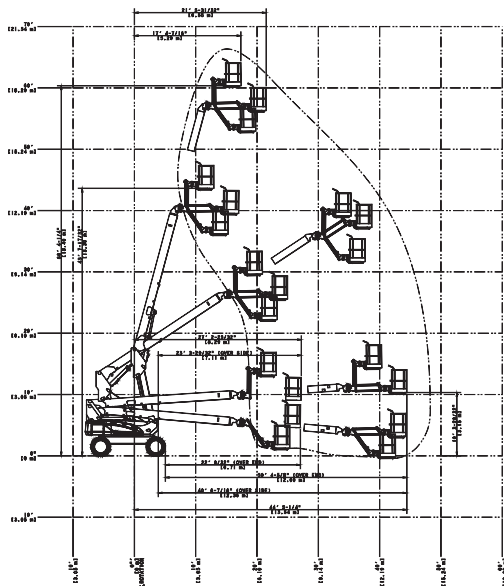
Performances

• Hauteur de travail	20,39 m
• Hauteur de la plate-forme	18,39 m
• Déport horizontal	13,54 m
• Rotation non continue	400°
• Capacité de la plate-forme - illimitée	230 kg
• Dispositif de rotation de la plate-forme (hydraulique)	180°
• Bras pendulaire - longueur hors-tout	1,24 m
• Bras pendulaire - étendue d'articulation	145° à la verticale (+89°/-56°)
• Flèche JibPLUS® - étendue d'articulation	180° à l'horizontale
A. Dimensions de la plate-forme	0,76 m x 1,83 m
B. Largeur hors-tout	2,42 m
C. Déport du contrepoids (en fonctionnement)	1,23 m
D. Hauteur repliée	2,54 m
E. Longueur repliée	10,15 m
F. Empattement	2,74 m
G. Garde au sol	0,30 m
• Poids de la machine *	7.807 kg
• Pression au sol maximale **	3,9 kg/cm ²
• Superficie occupée au sol	8,9 m ²
• Vitesse de translation	4,8 km/h
• Pente admissible	30% 2WD / 4WD
• Oscillation d'essieu	0,20 m
• Rayon de braquage - intérieur	1,23 m 2WD/ 1,22 4WD
• Rayon de braquage - extérieur	4,64 m 2WD/ 4,66 4WD

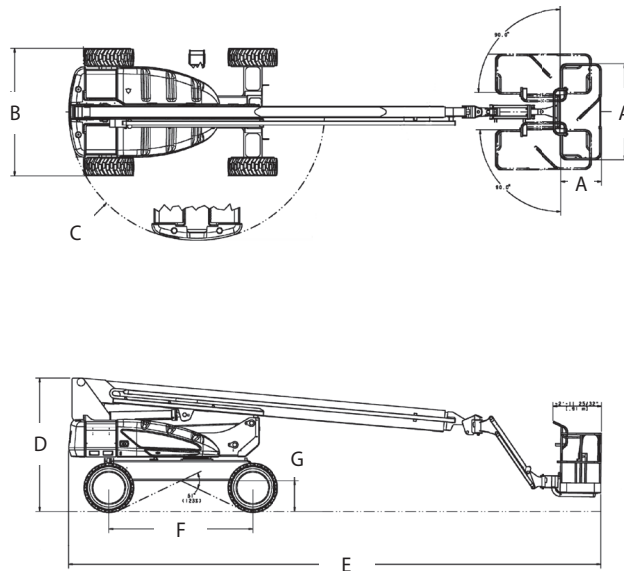


* Certaines options ou réglementations nationales peuvent augmenter le poids et/ou les dimensions de la machine.
** Avec pneus de série.

Schéma de la portée



Dimensions



IMPORTANT

JLG recherche et développe continuellement de nouveaux produits et se réserve le droit de procéder à toute modification sans préavis. Toutes les informations contenues dans le présent document sont fournies à titre indicatif. Certaines options ou réglementations nationales peuvent augmenter le poids de la machine. Les spécifications sont susceptibles d'être modifiées pour répondre aux réglementations nationales ou lors de l'ajout d'un équipement en option.

Engagée dans une démarche d'amélioration continue des produits qu'elle propose, JLG Industries se réserve le droit d'en modifier les spécifications et les équipements sans préavis.

JLG®

JLG France SAS

ZI Guillaume mon Amy,
CS 30204 Fauillet
F-47400 Tonneins
France
Tel.: +33 (0) 553 88 31 70
www.jlg.com

Une entreprise du Groupe Oshkosh