

Modèle HC3 600AJ

NACELLES À FLÈCHE ARTICULÉE

RENTABILITÉ SUPÉRIEURE

- Levage de charges plus lourdes avec une nouvelle capacité - illimitée de 300 kg et limitée jusqu'à 454 kg.

PRODUCTIVITÉ ACCRUE

- 3 zones de travail pour plus d'adaptabilité lors du travail en hauteur en sécurité avec une seule machine.

ACCÈS ÉTENDU

- Panier pouvant accueillir 3 personnes simultanément.
- Étalonnage du système de détection de charge ne nécessitant pas de poids.
- Indicateur de dévers de 5° du châssis avec témoin lumineux.
- Sélection automatique de la zone de capacité en fonction de la charge dans le panier

CONCEPTION INTELLIGENTE

- Nouveau tableau lumineux pour une bonne visibilité de l'information.



Caractéristiques standard

- Possibilité de mouvements simultanés
- Commande de translation par manipulateur entièrement proportionnelle avec
- Commande de flèche principale et de rotation par manipulateur entièrement proportionnelle
- Commande multivitesse pour la flèche inférieure, la fonction télescopique et la rotation de la plate-forme
- Possibilité de sélectionner le mode petite vitesse pour les fonctions de translation/levage et de rotation
- Tableau lumineux d'état de la machine sur la console de la plate-forme*
- Système de détection de charge
- Câble d'alimentation CA vers la plate-forme
- Conduite d'air de 13 mm vers la plate-forme
- Système d'alerte/arrêt en cas de dysfonctionnement du moteur
- Capots à ouverture en M
- Plateau moteur escamotable
- Pare-étincelles
- Système de commande ADE® (Advanced Design Electronics)
- Transmission hydrostatique
- 4 roues motrices
- Deux roues directrices / direction en crabe
- Avertisseur sonore
- Système de flèche QuikStik®
- Alarme et témoin lumineux de dévers à 5°
- Essieu avant oscillant
- Système de détection de charge
- Compteur horaire
- Commutateur de commande au sol avec verrouillage par clé
- Système actif Skyguard Skyline
- Plateau porte-outils sur la plate-forme

Spécifications standard

- | | |
|-------------------------------------|--|
| • Moteur diesel | Deutz TD2.2 L3 (49hp, 36kw) |
| • Capacité du réservoir à carburant | 113.6 L |
| • Système hydraulique | 115.8 L |
| • Alimentation auxiliaire | 12V DC |
| • Pneus | IN355/D625
(Pneus à remplissage mousse) |

Accessoires et options

- 0,76 m x 1,20 m porte battante ou plateforme de barre de baisse
- 0,76 m x 1,53 m porte battante ou plateforme de barre de baisse
- 0,91 m x 1,83 m porte battante ou plateforme de barre de baisse
- 0,91 m x 2,44 m porte battante ou plateforme de barre de baisse
- 0,76 m x 0,91 m plateforme de barre de baisse
- Entrée Tri 0,91 m x 1,83 m porte battante ou plateforme de barre de baisse
- Entrée Tri 0,91 m x 2,44 m porte battante ou plateforme de barre de baisse
- Pneus non marqués à remplissage mousse N355/55D625
- Kit SkyPower®, génératrice embarquée 4 000 W
- Kit SkyPower®, génératrice embarquée 7 500 W
- Kit SkyWelder®, poste à souder 250 A dans la plate-forme
- Kit remorquage
- Alarme tous mouvements
- Kit éclairage ***
- Feux de travail pour plate-forme
- Feux avant et arrière
- Gyrophare
- Fiches et prises
- Kit environnement hostile ****
- Refroidisseur d'huile hydraulique
- Pot catalytique
- SkyGuard™ avec gyrophare
- SkyGuard™ sans gyrophare
- Système SkyGuard Skyeye actif
- Plateau de rangement d'angle
- ClearSky Locate
- ClearSky CAN

* Témoins lumineux sur la console de commande de la plate-forme : dysfonctionnement du système, niveau de carburant faible, dévers, état de l'interrupteur à pédale.

** Alarmes en cas de pression d'huile trop faible et de surchauffe du liquide de refroidissement ; activation/désactivation de l'arrêt par l'analyseur.

*** Feux de travail montés sur la plate-forme, et feux avant et arrière inclus.

**** Protège-console, joints racleurs de flèche et soufflets de vérin inclus.

Modèle HC3 600AJ

NACELLES À FLÈCHE ARTICULÉE

Performances

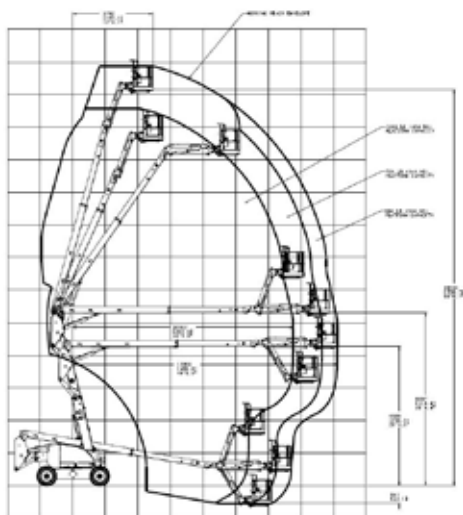
• Hauteur de travail	20,51 m
• Hauteur plate-forme	18,51 m
• Déport horizontal	12,37 m
• Portée de travail **	12,95 m
• Capacité de surplomb	8,09 m
• Rotation	360° (continue)
• Capacité de la plate-forme - limitée	👤👤👤 340 kg/ 454 kg
• Capacité de la plate-forme - illimitée	👤👤👤 300 kg
• Dispositif de rotation de la plate-forme (hydraulique)	180°
• Bras pendulaire - longueur hors-tout	1,83 m
• Bras pendulaire - étendue d'articulation	130° (+70° / -60°)
A. Dimensions de la plate-forme	0,91 m x 2,44 m
B. Largeur hors-tout	2,49 m
C. Déport du contrepoids (en fonctionnement)	0
D. Hauteur repliée	2,58 m
E. Longueur repliée	9,15 m
F. Empattement	2,48 m
G. Garde au sol	0,30 m
• Poids de la machine *	11.292 kg
• Pression au sol maximale	5,3 kg/cm ²
• Charge maximale par pneu	5.806 kg
• Vitesse de translation 4 roues motrices	6,8 km/h
• Pente admissible 4 roues motrices	45%
• Oscillation d'essieu	0,20 m
• Rayon de braquage — intérieur	2,15 m
• Rayon de braquage — extérieur	5,17 m



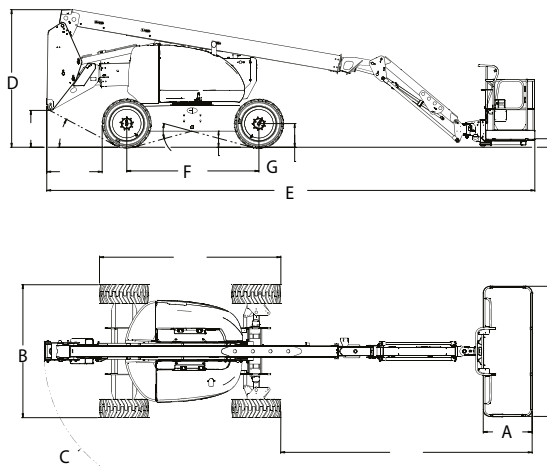
* Certaines options ou réglementations nationales peuvent augmenter le poids et/ou les dimensions de la machine.

** Dont 0,65 m de portée autour de la plate-forme

Représentation schématique de la portée



Dimensions



IMPORTANT

JLG recherche et développe continuellement de nouveaux produits et se réserve le droit de procéder à toute modification sans préavis. Toutes les informations contenues dans le présent document sont fournies à titre indicatif. Certaines options ou réglementations nationales peuvent augmenter le poids de la machine. Les spécifications sont susceptibles d'être modifiées pour répondre aux réglementations nationales ou lors de l'ajout d'un équipement en option.

Engagée dans une démarche d'amélioration continue des produits qu'elle propose, JLG Industries se réserve le droit d'en modifier les spécifications et les équipements sans préavis.



JLG France SAS

ZI Guillaume mon Amy,
CS 30204 Fauillet
F-47400 Tonneins
France
Tel.: +33 (0) 553 88 31 70
www.jlg.com

Une entreprise du Groupe Oshkosh