

Modell 1850SJ

TELESKOPARBEITSBÜHNE



WIRTSCHAFTLICHER

- Weniger Kohlenwasserstoff-, Kohlenmonoxid-, Partikel- und Stickoxidemissionen aufgrund des Motors der Abgasstufe IIIB.

MEHR PRODUKTIVITÄT

- Gelangen Sie noch höher dank der weltweit größten selbstfahrenden Teleskoparbeitsbühne. Eine Arbeitshöhe von bis zu 56,56 m.

BESSERER ZUGANG

- Doppelt so hohe Tragfähigkeit und branchenweit führende Reichweite in jede Richtung.

INTELLIGENTES DESIGN

- Weniger Tasten und Schalter zur Positionierung der Plattform sowie verkürzte Einarbeitungszeiten zur Betätigung der Plattformsteuerung.



Standardmerkmale

- Plattform 36 x 96 in. (.91 x 2.44 m)
- Side Entry
- Selectable Capacity Envelope
- Drive-Out Extendable Axles
- 173° Hydraulic Platform Rotator
- AC Receptacle in Platform
- Tilt Light and Alarm
- Swing-Out Engine Tray
- 12V-DC Auxiliary Power
- Hourmeter
- Control ADE® System
- Full-Time 4WD
- 3 Selectable Steering Modes
- Proportional Controls
- Gull-Wing Steel Hoods
- 445/50D710 Foam-Filled Rim Protector
- Lug Tread Tires
- Platform Console Machine Status
- Light Panel *
- Lifting/Tie Down Lugs
- Engine Distress Warning/Shutdown
- Selectable via JLG Analyzer
- All Motion Alarm
- Glow Plugs
- LCD Panel at Operator's Platform
- Control Console

* Provides indicator lights at platform control console for system distress, fuel level, low fuel, 5 degree tilt light, foot switch status and SkyPower® Package 2.

Technische Daten

Energiequelle	
• Dieselmotor	74.4 kW
• Treibstofftankkapazität	200 L
Hydraulikanlage	
• Hydraulikbehälter	284 L
• Notpumpen Motor	12V DC
Reifen	
• Bereifung	445/50D710 Foam Filled

Zubehör und Optionen

- 36 x 72 in. (.91 x 1.83 m) Plattform
- Inward Self-Closing Swing Gate
- Fall Arrest Plattform 36 x 96 in. (.91 x 2.44 m) Rear Entry ⁵
- Mesh to Top Rail-Bolt-on Aluminum 6 ft ⁵
- Mesh to Top Rail-Bolt-on Aluminum 8 ft ⁵
- Light Package ¹
- Soft Touch 0.91 m x 2.44 m Plattform Proximity System
- Cold Weather Start Kit ²
- Hostile Environment Kit ³
- Flashing Amber Beacon
- Cold Package Plus ⁴
- Tool Tray
- Special Hydraulic Oils
- Accessory Packages:
 - SkyWelder® Package 2
 - Nite Bright® Package 2
 - SkyGlazier®
 - SkyCutter®
 - Pipe Rack

¹ Includes platform mounted worklights and drive/backup lights.

² Includes battery heater and oil tank heater.

³ Includes console cover, boom wipers and cylinder bellows.

⁴ Includes extreme cold engine oil, fuel conditioner, engine block heater, battery blanket, glow plugs, hydraulic tank heater, and oversized footswitch. Arctic hydraulic oil priced separately.

⁵ Not available in all markets.

Modell 1850SJ

TELESKOPARBEITSBÜHNE

Leistung

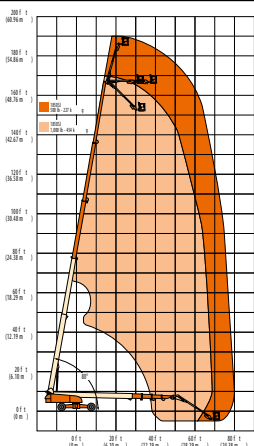
• Arbeitshöhe	58.56 m
• Arbeitsbereich	25.03 m
• Schwenken (nicht Endlos-Drehung)	360°
• Plattformtragfähigkeit- Uneingeschränkt	230 kg
• Plattformrotor (hydraulisch)	173°
A. Plattformgröße	0.91 m x 2.44 m
B. Gesamtbreite (Achsen eingezogen)	2.49 m
Gesamtbreite (Achsen ausgefahren)	5.03 m
C. Drehwagenüberhang (Arbeitsbedingung)	2.31 m
D. Bauhöhe	3.05 m
E. Länge	19.46 m
Transportlänge	14.58 m
F. Radstand (Achsen ausgefahren)	4.57 m
• Maschinengewicht ^{1/2}	27,360 kg
• Max. Bodendruck ²	8.41 kg/cm ²
• Fahrgeschwindigkeit	4.5 km/h
• Steigfähigkeit	40%
• Wenderadius – innen	2.31 m
• Wenderadius – außen	6.60 m

¹ Durch bestimmte Optionen oder länderspezifische Standards können sich das Gewicht und/oder die Abmessungen verändern.

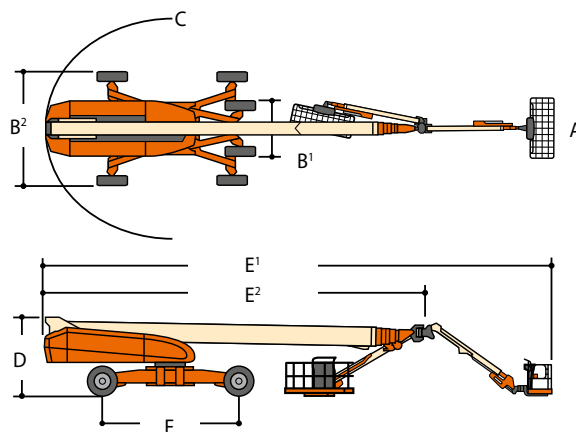
² Mit Standardreifen.



Reichweiten



Abmessungen



WICHTIG

JLG führt kontinuierlich Forschung und Produktentwicklungen durch und behält sich Änderungen ohne vorherige Ankündigung vor. Alle Daten in diesem Dokument sind unverbindlich. Bestimmte Optionen oder länderspezifische Normen erhöhen das angegebene Gewicht. Die technischen Daten können zur Erfüllung länderspezifischer Normen oder durch Hinzufügen von optionalem Zubehör abweichen.

JLG Industries bemüht sich um eine stete Verbesserung seiner Produkte und behält sich Änderungen ohne vorherige Ankündigung vor.



JLG Deutschland GmbH

Max-Planck-Straße 21
27721 Ritterhude/Ilpohl (Bei Bremen)
Deutschland
Phone: +49 (0) 421 693 500
www.jlg.com

Eine Tochtergesellschaft der
Oshkosh Corporation