

Modèle 600AJ

NACELLES À FLÈCHE ARTICULÉE

JLG®

RENTABILITÉ SUPÉRIEURE

- Consommation optimisée et coûts d'exploitation réduits grâce à la commande variable du moteur.

PRODUCTIVITÉ ACCRUE

- Équipée d'une transmission hydrostatique pour une manœuvrabilité facile, précise et à vitesses variables à l'infini.

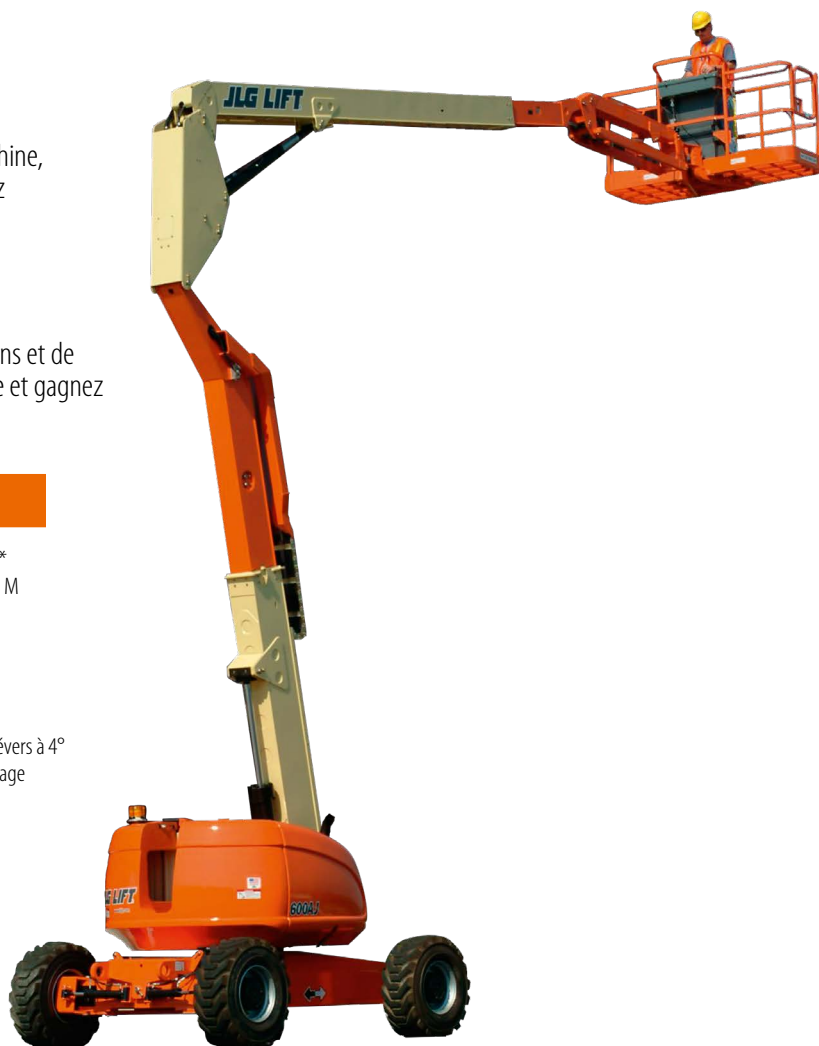
ACCÈS ÉTENDU

- Les terrains les plus accidentés ne feront pas le poids face aux quatre roues motrices et à l'essieu oscillant standard de la machine, qui assurent une adhérence et une stabilité optimisées. Évoluez dans des espaces plus étroits grâce à un design compact sans contrepoids.

CONCEPTION INTELLIGENTE

- Grâce aux contrôles favoris client, réduisez le nombre de boutons et de commutateurs nécessaires au positionnement de la plateforme et gagnez du temps sur l'apprentissage des commandes.

STAGE 5
COMPLIANT



Caractéristiques standard

- Plate-forme à accès bas 0,91 m x 1,83 m
- Accès latéral par garde-corps médian à ouverture basculante
- Possibilité de mouvements simultanés
- Commande de translation par manipulateur entièrement proportionnelle avec commutateur de direction au pouce
- Commande de flèche principale et de rotation par manipulateur entièrement proportionnelle
- Commande multivitesse pour l'abaissement de la flèche, la fonction télescopique et la rotation de la plate-forme
- Possibilité de sélectionner le mode petite vitesse pour les fonctions de translation/levage et de rotation
- Tableau lumineux d'état de la machine sur la console de la plate-forme *
- Système de détection de charge
- Câble d'alimentation CA vers la plate-forme
- Système d'alerte/arrêt en cas de dysfonctionnement du moteur **
- Capots de tourelle à ouverture en M
- Plateau moteur escamotable
- Système de commande ADE® (Advanced Design Electronics)
- Transmission hydrostatique
- Avertisseur sonore
- Alarme et témoin lumineux de dévers à 4°
- Pneus IN 355/55D 625 à remplissage mousse et sculpture à crampons
- Anneaux de levage et de fixation
- Compteurs horaires
- Commutateur de commande au sol avec verrouillage par clé
- Pot catalytique
- Système Skyguard Skyline actif
- Plateau porte-outils sur la plate-forme

Spécifications standard

- Moteur diesel DEUTZ TD2.2 L3 (49 ch, 36,4 kW)
- Capacité du réservoir à carburant 114 l
- Capacité du réservoir hydraulique 115,8 l
- Alimentation auxiliaire 12 V CC
- Pneus IN 355/55 D625 (à remplissage mousse)

Accessoires et options

- Plate-forme à accès bas 0,91 m x 2,44 m
- Plate-forme à accès bas 0,76 m x 0,91 m, accès arrière*****
- Plate-forme à accès bas 0,91 m x 1,83 m, triple accès
- Accès latéral avec portillon à ouverture vers l'intérieur
- Conduite d'air de 13 mm vers la plate-forme
- Silencieux avec dispositif anti-étincelles
- Quatre roues motrices
- Quatre roues directrices/Deux roues directrices/Déplacement latéral***
- Essieu avant oscillant
- Kit SkyPower®, générateur embarqué 4 000 W
- Kit Nite-Bright® ****
- Kit remorquage
- Alarme tous mouvements
- Kit éclairage *****
- Feux de travail pour plate-forme
- Feux avant et arrière
- Gyrophare
- Fiches et prises
- Kit environnement hostile *****
- SkyGuard avec gyrophare
- SkyGuard sans gyrophare
- Système Skyguard Skyeye actif
- Plateau de rangement d'angle
- Localisation ClearSky
- CAN ClearSky

* Témoin lumineux sur la console de commande de la plate-forme : dysfonctionnement du système, niveau de carburant faible, dévers, état de l'interrupteur à pédale.

** Alarmes en cas de pression d'huile trop faible et de surchauffe du liquide de refroidissement avec activation/désactivation de l'arrêt par l'analyseur.

*** Disponible uniquement avec quatre roues motrices sur les modèles 600A et 600AJ avec châssis de 2,49 m de large, ainsi que 800A et 800AJ.

**** Contient six feux de 40 watts : quatre feux montés sur la tourelle et deux feux montés sur la plate-forme.

***** Feux de travail montés sur la plate-forme et feux avant et arrière inclus.

***** Protège console - joints racleurs de flèche et soufflets de vérin inclus.

***** Disponible uniquement avec accès par ouverture basculante.

Modèle 600AJ

NACELLES À FLÈCHE ARTICULÉE

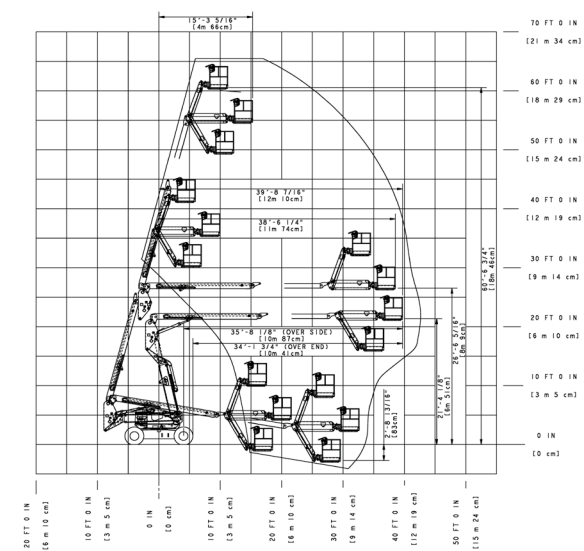
Performance

- Hauteur de travail 20,46 m
- Hauteur de la plate-forme 18,46 m
- Déport horizontal 12,10 m
- Déport de travail ** 12,75 m
- Capacité de surplomb 8,09 m
- Rotation 360° (continue)
- Capacité de la plate-forme (non limitée) 230 kg
- Rotateur de plate-forme (hydraulique) 180°
- Bras pendulaire – Longueur totale 1,83 m
- Bras pendulaire – Étendue d'articulation 130° (+70° / -60°)
 - A. Dimensions de la plate-forme 0,91 m x 1,83 m
 - B. Largeur hors-tout (essieux repliés) 2,49 m
 - C. Déport du contrepoids (en conditions de travail) Nul
 - D. Hauteur repliée 2,57 m
 - E. Longueur repliée 8,82 m
 - F. Empattement 2,48 m
 - G. Garde au sol 0,30 m
- Poids de la machine * 10 660 kg
- Pression au sol maximale 5,3 kg/cm²
- Vitesse de conduite 2 roues motrices 6,8 km/h
- Vitesse de conduite 4 roues motrices 6,8 km/h
- Pente admissible 2 roues motrices 30 %
- Pente admissible 4 roues motrices 45 %
- Oscillation d'essieu 0,20 m ***
- Rayon de braquage – Intérieur 3,33 m 2 roues directrices
- Rayon de braquage – Extérieur 5,36 m 2 roues directrices / 2,95 m 4 roues directrices

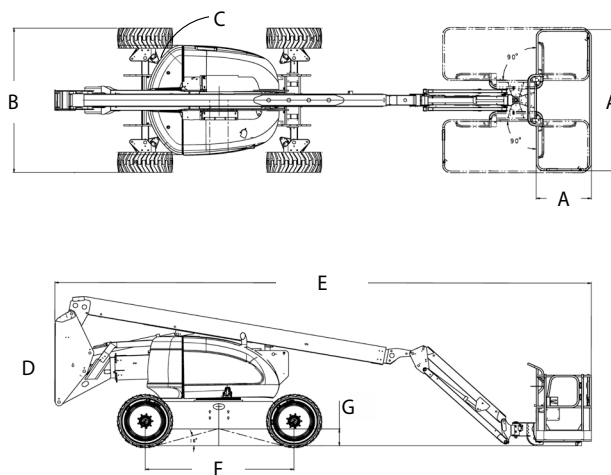


* Certaines options ou réglementations nationales peuvent augmenter le poids et/ou les dimensions de la machine
 ** Dont portée de 0,65 m au-delà de la plate-forme.
 *** Dont portée de 0,65 m au-delà de la plate-forme.

Représentation schématique de la portée



Dimensions



IMPORTANT

JLG recherche et développe constamment des produits et se réserve le droit d'effectuer des modifications sans préavis. Toutes les données de ce document sont indicatives. Certaines options ou réglementations nationales augmentent le poids de la machine. Les spécifications peuvent changer pour répondre aux réglementations nationales ou en raison de l'ajout d'équipements en option.

En raison de l'amélioration continue des produits, JLG Industries se réserve le droit d'effectuer des modifications sur les spécifications et/ou équipements sans préavis.



JLG EMEA BV

Polaris Avenue 63
 2132 JH Hoofddorp
 Pays-Bas
 Tél. : +31 (0)23 565 5665
www.jlg.com

Une société d'Oshkosh
 Corporation