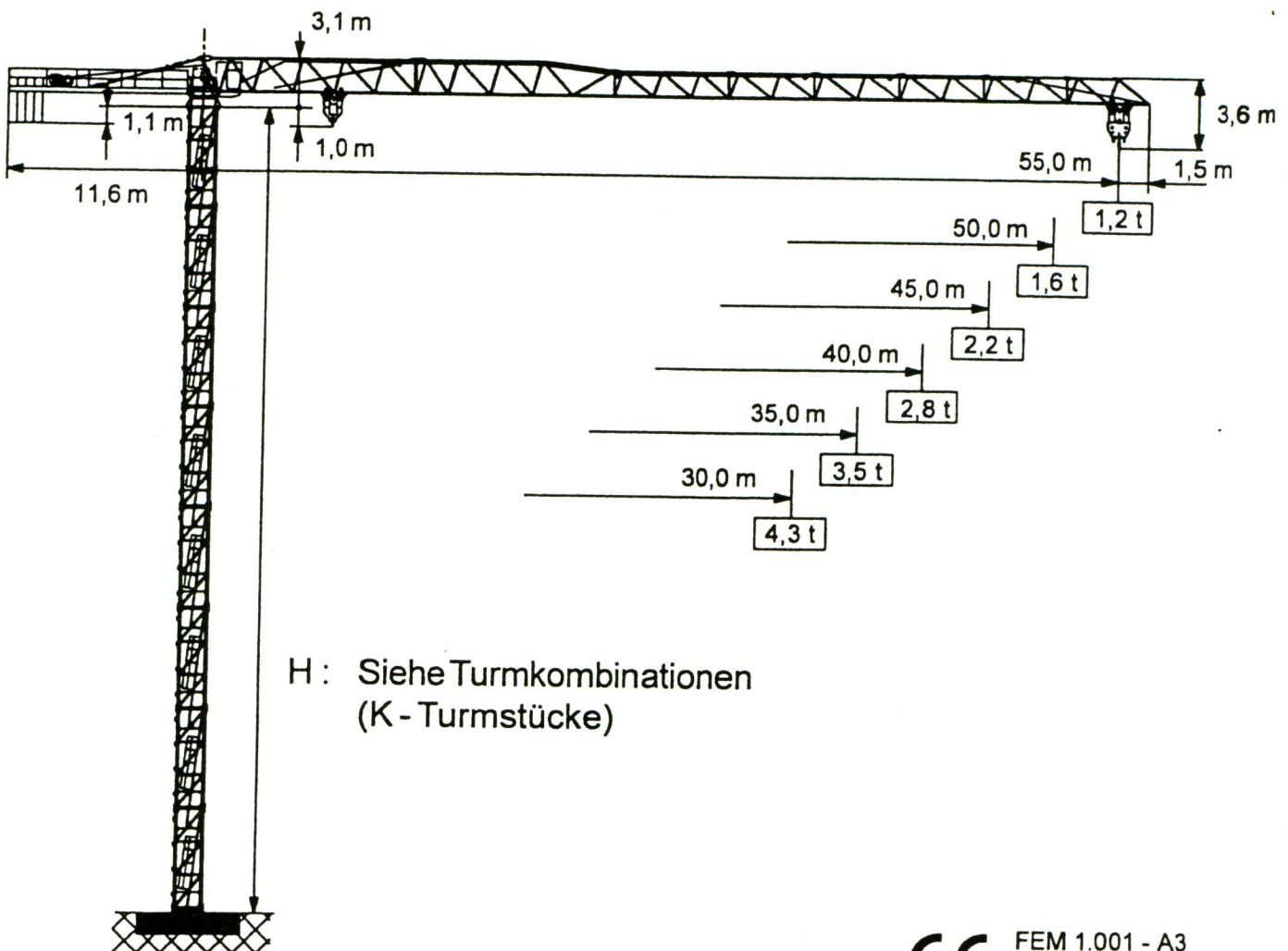


Topless

MDT 120 - G 6

2/4-fach



H: Siehe Turmkombinationen
(K-Turmstücke)

CE FEM 1.001 - A3
DIN 15018 H1 - B3

DIN EN ISO 9001

Ausgabe 04.00 Änderungen vorbehalten

Ref.120_064D.P65



MDT 120 - G 6

FEM 1.001 - A 3



Hubwerk 33LVF15MDT

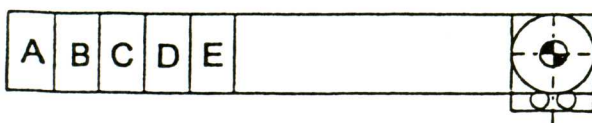
Ausladung und Tragfähigkeit

Ausleger	Max. Tragfähigkeit		Ausladung (m) und Tragfähigkeit (t)												
	t	m	16,0	18,0	20,0	22,0	24,0	28,0	30,0	35,0	40,0	45,0	50,0	55,0	
L 6 55,0 m	6,0	2,3 - 15,3	5,69	4,96	4,39	3,92	3,54	2,93	2,69	2,22	1,87	1,59	1,38	1,20	
L 5 50,0 m	6,0	2,3 - 17,0	6,00	5,60	4,96	4,44	4,01	3,34	3,07	2,54	2,15	1,84	1,60		
L 4 45,0 m	6,0	2,3 - 19,4	6,00	6,00	5,79	5,19	4,69	3,92	3,61	3,00	2,55	2,20			
L 3 40,0 m	6,0	2,3 - 20,9	6,00	6,00	6,00	5,65	5,11	4,28	3,95	3,29	2,80				
L 2 35,0 m	6,0	2,3 - 22,0	6,00	6,00	6,00	5,99	5,42	4,54	4,19	3,50					
L 1 30,0 m	6,0	2,3 - 22,4	6,00	6,00	6,00	6,00	5,56	4,66	4,30						

Geschwindigkeiten

	v = 0 - 80 m/min			3,0 kW-FU					
	n = 0 - 0,81 min ⁻¹			2x3,0 kW-WB					
33LVF15MDT 		1. Stufe	3,3 m/min	3,00 t		1. Stufe	1,7 m/min	6,00 t	22 kW-FU
		2. Stufe	13,0 m/min	3,00 t		2. Stufe	6,5 m/min	6,00 t	
		3. Stufe	36,5 m/min	3,00 t		3. Stufe	18,3 m/min	6,00 t	
		4. Stufe	67,5 m/min	1,50 t		4. Stufe	33,8 m/min	3,00 t	
		5. Stufe	97,0 m/min	0,75 t		5. Stufe	48,5 m/min	1,50 t	
	HH _{max} = 130 m			HH _{max} = 65 m					
400 V - 50 Hz	Anschlußleistung - Oberkran			48 kVA					

Ballast - Gegenausleger



* Ballaststein vor Auslegermontage einsetzen

Ausleger	30,0	35,0	40,0	45,0	50,0	55,0
A (t)			3,15*		3,15*	2,10*
B (t)	2,10*	2,10*	3,15	3,15*	3,15	2,10
C (t)	2,10	3,15	3,15	3,15	3,15	3,15
D (t)	3,15	3,15	2,10	3,15	3,15	3,15
E (t)	3,15	3,15		3,15		3,15
Total (t)	10,50	11,55	11,55	12,60	12,60	13,65

Artikel-Nr.: 2 710 1202