

# Modell H600SJP

## TELESKOPARBEITSBÜHNEN



### WIRTSCHAFTLICHER

- Elektroantrieb für emissionsfreien und nahezu geräuschlosen Betrieb im Innenbereich.

### MEHR PRODUKTIVITÄT

- Bleiben Sie mithilfe der Onboard-Ladefunktion länger im Einsatz.

### BESSERER ZUGANG

- Erreichen Sie problemlos schwer zugängliche Stellen mithilfe der nahezu vertikalen Auslegerpositionierung und der 180-Grad-Seitenbewegung.

### INTELLIGENTES DESIGN

- Erleben Sie branchenweit führende Betriebszeiten, sodass Sie länger und mit höherer Produktivität arbeiten können.

### Standardmerkmale

- Multifunktionsbetrieb
- Vollproportionale Joystick-Steuerung für den Antrieb mit daumenbetätigtem Lenkschalter
- Vollproportionale Joystick-Steuerung für Hauptausleger und Schwenkfunktionen
- Multiple Steuergeschwindigkeit für alle Teleskop-, Korbarm- und Plattformbewegungen
- Kriechgang für Fahrt-, Hebe- und Schwenkfunktion auswählbar
- 1,22 m langer Korbarm
- JibPLUS® mit 1,27 m 4-Wege Korbarm
- Um 180 Grad drehbarer strombetriebener Arbeitskorbroter
- Statusanzeigenfeld auf Bedienpult auf der Plattform\*
- Lastüberwachungssystem
- Vorbereitung für Wechselstromanschluss im Arbeitskorb
- 8 x 6-V-415-A/h-Deep-Cycle-Batterien
- Integrierter Dieselmotor mit Schnellademöglichkeit
- Automatische Traktionskontrolle
- Programmierbare „persönliche“ Einstellungen
- Eigendiagnosefähiges Bordsystem
- Integriertes Batterie-/Elektrofach
- Automatisches 23-A-Batterieladegerät
- Automatische Hinterradbremsen
- Geförnte ABS-Hauben
- 3-Grad-Neigungsalarm und Warnleuchte
- 36/14LL - 22.5 ausgeschäumte, abriebfeste Reifen
- Pendelachse
- Hebe- und Befestigungsösen
- Betriebsstundenzähler
- Schlüsselbetätigter Bodenbedienpult-Wahlschalter
- Batteriestandsanzeige
- Bewegungswarnsignal
- Hupe
- Werkzeugablage in der Plattform
- Notablass System



### Spezifikationen

- |                           |  |
|---------------------------|--|
| • Dieselmotor             | Kubota OC60 Luftgekühlt 5 kW                 |
| • Batterien               | 8 x 6V 390 A/hr AGM                          |
| • Antriebsmotoren         | Dual Elektroantrieb                          |
| • Hydraulik-Motor         | Permanentmagnet                              |
| • Hydraulik-Pumpe         | Ölpumpe                                      |
| • Reifen                  | 36/14LL-22.5 (Nichtmarkierend/Schaumgefüllt) |
| • Bremsen                 | Federbelastet automatisch                    |
| • Treibstofftankkapazität | 50 L   |
| • Füllmenge Hydrauliktank | 80 L   |
| • Hilfsstromquelle        | 48V DC                                       |

### Zubehör und Optionen

- 0,76 m x 1,22 m Seiteneinstieg mit selbstschließender Tür
- 0,76 m x 1,83 m Seiteneinstieg mit selbstschließender Tür
- 0,76 m x 0,91 m Hintereinstieg mit Schließleiste \*\*\*\*
- Dreifach Zugang 0,91 m x 1,83 m inkl. einen Seiteneinstieg mit selbstschließender Tür
- 13-mm-Luftleitung zur Plattform
- Allrad Assistent
- Leuchtenpaket \*\*\*
- Plattform-Arbeitsscheinwerfer
- Scheinwerfer und Schlussleuchten
- Gelbe Rundumleuchte
- Stecker und Steckdosen
- Ausrüstung für schwierige Einsatzbedingungen \*\*\*\*
- SkyGuard mit Rundumleuchte
- SkyGuard ohne Rundumleuchte
- Skyline
- Skyeye
- Paket für kaltes Wetter \*\*\*\*\*
- Synthetisches biologisch abbaubares Hydrauliköl
- Synthetisches abbaubares Hydrauliköl (VG 15)
- Synthetisches abbaubares Hydrauliköl (VG 32)
- ClearSky Locate
- ClearSky CAN
- Bedienpultschutz aus Acryl
- Zylinder-Schutzbälge
- Eckablage
- SkySense Stufe 1
- SkySense Stufe 2
- Mobile Kontrolleinheit \*\*\*\*\*

\* Umfasst Anzeigelampen auf Bedienpult im Arbeitskorb für Systemstörung, Kraftstoffreserve, Neigung und Fußpedalstatus.

\*\* Alarm bei zu niedrigem Öl Druck bzw. zu hoher Kühlmitteltemperatur mit aktivierter/deaktivierter Abschaltung durch den JLG-Analysator.

\*\*\* Umfasst am Korb montierte Arbeitsbeleuchtung sowie Scheinwerfer und Schlussleuchten.

\*\*\*\* Umfasst Bedienpultabdeckung, Auslegerwischer und Zylinderbalg.

\*\*\*\*\* Erhältlich nur mit Einstiegssicherung durch Fallstab

\*\*\*\*\* Umfasst einen Batteriewärmer, einen Hydraulikbehälterheizer, eine Blockheizung und Glühkerzen (nur Diesel).

\*\*\*\*\* Ausstehende CE Zertifizierung

# Modell H600SJP

## TELESKOPARBEITSBÜHNEN

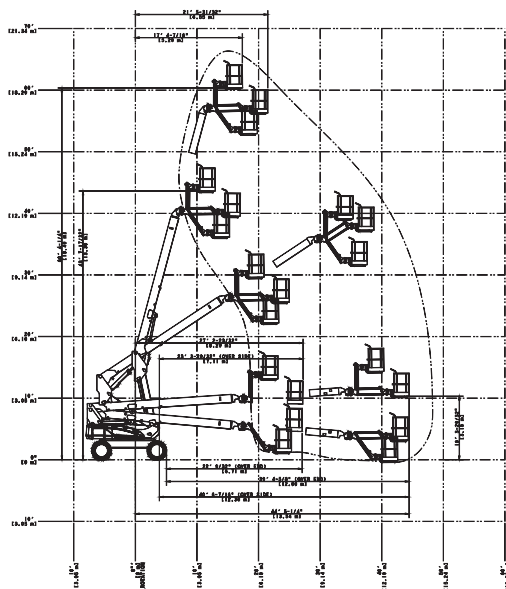
### Technische Daten

• Arbeitshöhe	20,39 m
• Plattformhöhe	18,39 m
• Horizontale Reichweite	13,54 m
• Schwenken nicht durchgängig	400°
• Plattform Kapazität	230 kg
• Plattformrotor (hydraulisch)	180°
• Korbarm – Gesamtlänge	1,24 m
• Korbarm – Bewegungsradius der Gelenkverbindung	145° Vertikale (+89°/ -56°)
• JibPLUS® – Bewegungsradius der Gelenkverbindung	180° Horizontale
A. Plattformgröße	0,76 m x 1,83 m
B. Gesamtbreite	2,42 m
C. Drehwagenüberhang (Arbeitsbedingung)	1,23 m
D. Maschinenhöhe	2,54 m
E. Maschinenlänge	10,15 m
F. Radstand	2,74 m
G. Bodenabstand	0,30 m
• Maschinengewicht*	7.807 kg
• Maximaler Bodenaufdruck	3,9 kg/cm <sup>2</sup>
• Besetzte Bodenfläche	8,9 m <sup>2</sup>
• Fahrgeschwindigkeit	4,8 km/h
• Steigfähigkeit	30% 2WD/ 4WD
• Achspendelbewegung	0,20 m
• Wenderadius – innen	1,23 m 2WD/ 1,22 4WD
• Wenderadius – außen	4,64 m 2WD/ 4,66 4WD

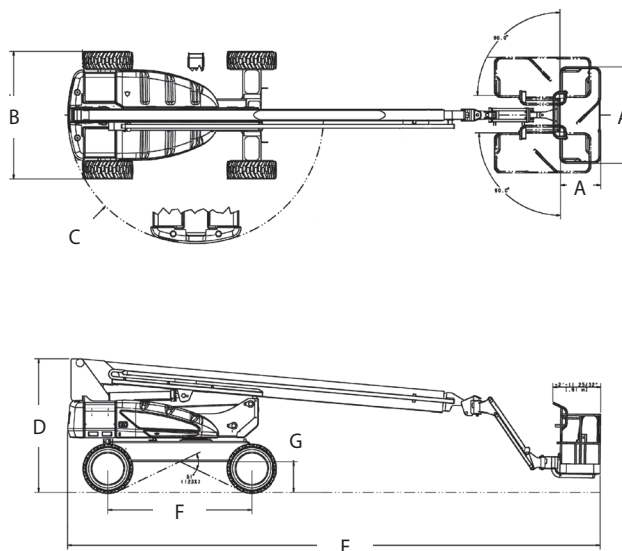


\* Durch bestimmte Optionen oder länderspezifische Standards können sich das Gewicht und/oder die Abmessungen erhöhen.

### Reichweiten



### Abmessungen



### WICHTIG

JLG betreibt kontinuierlich Forschung und Produktentwicklung und behält sich Änderungen ohne vorherige Ankündigung vor. Alle Daten in diesem Dokument sind unverbindlich. Bestimmte Optionen oder länderspezifische Normen erhöhen das angegebene Gewicht. Die technischen Daten können zur Erfüllung länderspezifischer Normen oder durch Hinzufügen von optionalem Zubehör abweichen.

Aufgrund ständiger Produktverbesserungen behält sich JLG Industries das Recht vor, Änderungen der technischen Daten und/oder der Ausrüstung ohne vorherige Ankündigung vorzunehmen.

# JLG®

**JLG Deutschland GmbH**

Max-Planck-Straße 21  
27721 Ritterhude/Ihlpohl (Bei Bremen)  
Deutschland  
Tel.: +49 (0) 421 693 500  
[www.jlg.com](http://www.jlg.com)

**Eine Tochtergesellschaft der  
Oshkosh Corporation**