

HE-LINE

BIBI
850-HE
1270-HE
1470-HE



CRAWLER SCISSOR LIFT

ALMACRAWLER 

14 m.

12 m.

8 m.



BIBI
850-HE

BIBI
1470-HE
1470-HE EVO

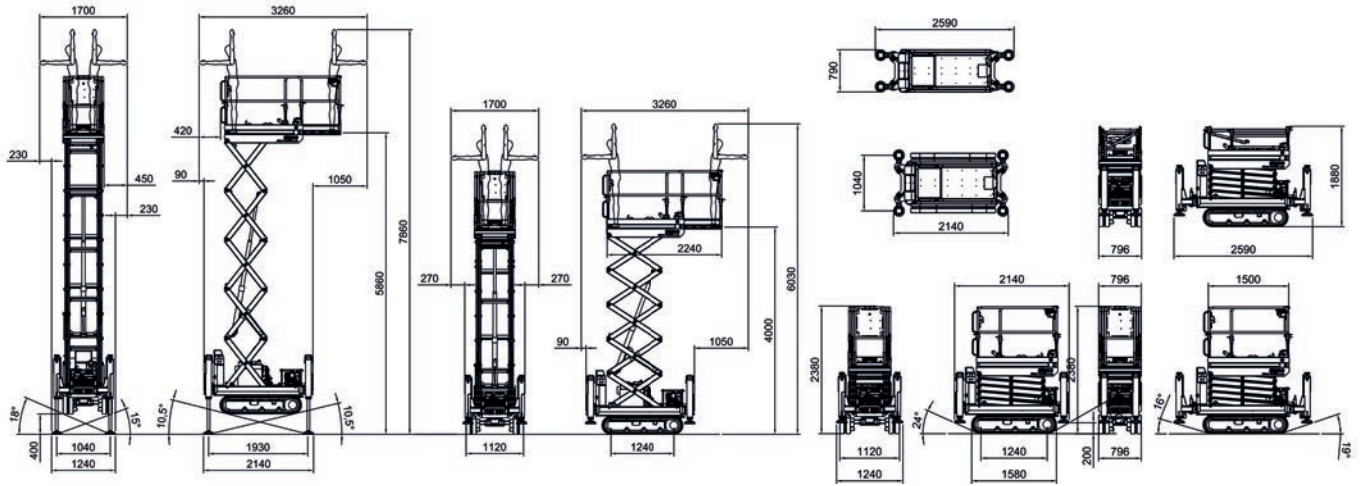
BIBI
1270-HE
LIGHT

Données techniques	850-HE	1270-HE LIGHT	1470-HE	1470-HE EVO
Capacité maximum du panier	250 kg (2 op.)	300 kg (2 op.)	300 kg (2 op.)	300 kg (2 op.)
Hauteur de travail max	7.9 m	12.4 m	14.2 m	14.2 m
Hauteur plateforme	5.8 m	10.4 m	12.2 m	12.2 m
Hauteur maximale de translation	4.0 m	6.5 m	6.5 m	6.5 m
Hauteur de travail avec stabilisation étroite	7.9 m	8.9 m	9.16 m	9.16m 1 ÷ 3.76m
Moteur	Gasoline Honda GX270	Gasoline Honda iGX390	Gasoline Honda iGX390	Diesel KUBOTA Z602
Moteur (optional)	Gasoline Honda iGX390	Diesel Hatz 1B40	Diesel Hatz 1B40	-
Moteur (optional)	Diesel Hatz 1B40	-	-	-
Accelérateur	Autom.	Autom.	Autom.	Autom.
Chassis	Rétractable	Fixé	Fixé	Fixé
Largeur châssis avec chenilles	0.79 ÷ 1.12	1.15m	1.15m	1.15m
Nivellement du panier	Autom.	Autom.	Autom.	Autom.
Nivellement Longitudinal	10.5°	11° ÷ 12°	11° ÷ 12°	11° ÷ 12°
Nivellement latéral	18°	21° ÷ 25°	+/- 15°	+/- 15°
Generateur de courante (optional)	220V-1kW (iGX390, 1B40)	220V-1kW	220V-1kW	220V-1kW
Moteur électrique (optional)	220V-2kW	220V-2kW	220V-2kW	220V-2kW
Commandes hydrauliques	Proportionnels	Proportionnels	Proportionnels	Proportionnels
Direction-Control System	Oui	Oui	Oui	Oui
Max Vitesse	2.20 km/h	2.20 km/h	2.20 km/h	2.20 km/h
Commande d'urgence	Oui	Oui	Oui	Oui
Commande d'inclinaison	Autom.	Autom.	Autom.	Autom.
Max pente permit	25°	25°	25°	25°
Max pente laterale permit	21°	20°	20°	20°
Longueur extension plateforme	0,74	-	1,37 m	1.37 m
Longeur	2.14 m	3.08 m	3.08 m	3.2 m
Largeur maximale	1.24 m	1.53 m	1.53 m	1.53 m
Hauteur garde-corps pliés	1.88 m	2.15 m	2.28 m	2.28 m
Hauteur sans garde-corps	1.57	1.85 m	1.98 m	1.98 m
Poids Totale	1799 kg	2980 kg	3430 kg	3480 kg
Conformité	EN 280 : 2015	EN 280, ANSI, CSA, ASNZS1418	EN 280, ANSI, CSA, ASNZS1418	EN 280, ANSI, CSA, ASNZS1418

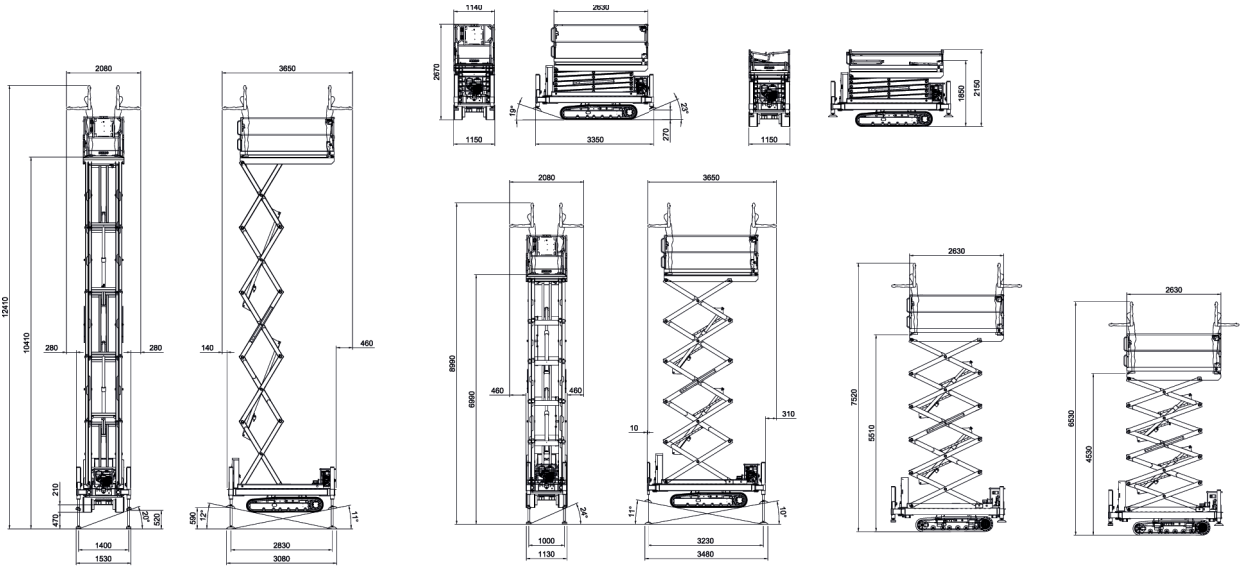
La gamme de plateformes élévatrices HE LINE propose les versions BIBI 850, BIBI 1270 LIGHT, BIBI 1470 et BIBI 1470 EVO, pouvant atteindre respectivement une hauteur de 8, 12 et 14 mètres. La traction à chenilles en caoutchouc donne la possibilité de trouver la solution pour travailler entre des petits espaces ou les 4 x 4 ne peuvent pas. Cette gamme particulière de plateformes élévatrices donne la possibilité aux opérateurs de travailler en toute sécurité directement sur les

chenilles jusqu'à une certaine hauteur et une pente de 2 °, pour ensuite recourir aux stabilisateurs pour les hauteurs supérieures et les pentes allant jusqu'à 24°. En outre, BIBI sont équipées avec moteurs à essence /diesel et électrique pour garantir une versatilité de travail soit à l'extérieur que à l'intérieur, offre des avantages considérables dans le secteur des constructions navales, du bâtiment, de la restauration et de la manutention intérieure et extérieure.

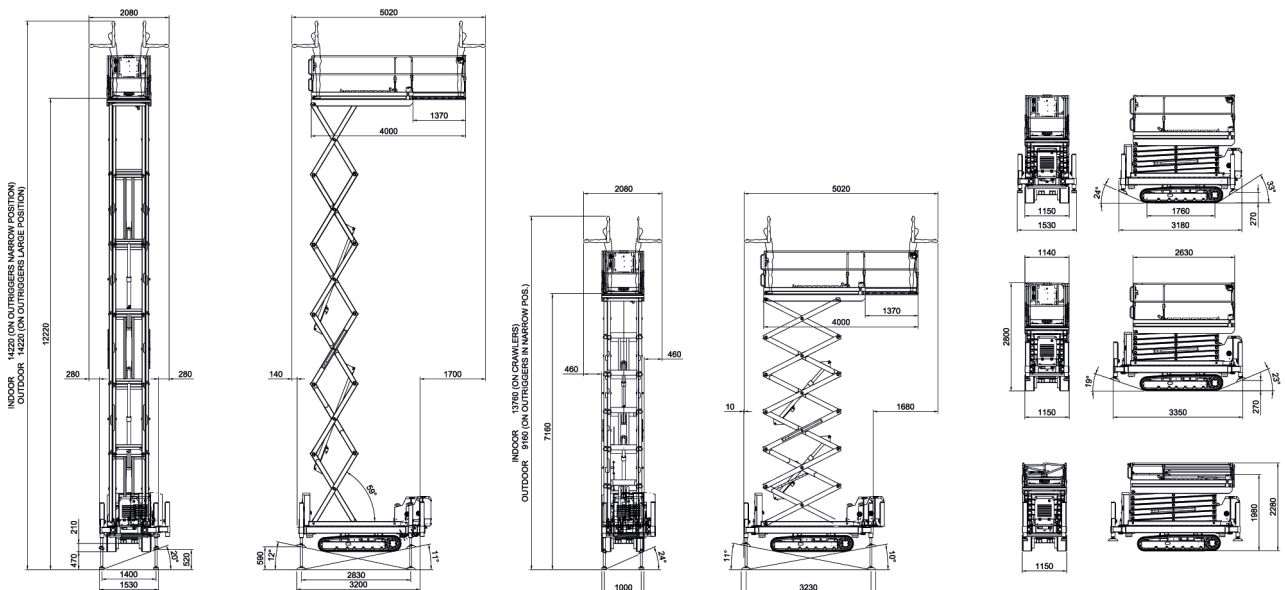
BIBI 850-HE



BIBI 1270-HE LIGHT



BIBI 1470-HE 1470-HE EVO



Via Caduti sul Lavoro 1
46019 Viadana (MN) - ITALY
+39 0375 83 35 27
info@almac-italia.com