

Modèle 340AJ

NACELLES À FLÈCHE ARTICULÉE

JLG®

RENTABILITÉ SUPÉRIEURE

- Bénéficiez d'une productivité et d'une efficacité accrues tout en réduisant les coûts et les émissions polluantes, grâce au système de commande Advanced Design Electronics (ADE).



PRODUCTIVITÉ ACCRUE

- Transmission hydrostatique pour un maniement simple et précis avec une variation de la vitesse en continu.

ACCÈS ÉTENDU

- Possibilité d'utilisation sur terrain irrégulier grâce aux quatre roues motrices et à l'essieu oscillant de série, qui optimisent l'adhérence et la stabilité de la machine.

CONCEPTION INTELLIGENTE

- Maintenance réduite grâce aux capots de tourelle tout acier qui protègent les composants.



Caractéristiques standard

- Plate-forme à accès bas 0,76 m x 1,52 m
- Possibilité de mouvements simultanés
- Commande de translation par manipulateur entièrement proportionnelle avec commutateur de direction au pouce
- Commande de flèche principale et de rotation par manipulateur entièrement proportionnelle
- Commande multivitesse pour la flèche inférieure, la fonction télescopique et la rotation de la plate-forme
- Possibilité de sélectionner le mode petite vitesse pour les fonctions de translation/levage et de rotation
- Bras pendulaire articulé de 1,22 m
- Dispositif de rotation de la plate-forme motorisé sur 180°
- Tableau lumineux d'état de la machine sur la console de la plate-forme*
- Système de détection de charge
- Câble d'alimentation CA vers la plate-forme
- Moteur diesel Kubota D1005 E4B (17,5 kW)
- Système d'alerte/arrêt en cas de dysfonctionnement du moteur **
- Capots de tourelle en acier à ouverture en M
- Plateau moteur escamotable
- Pare-étincelles
- Système de commande ADE® - Advanced Design Electronics
- Transmission hydrostatique
- Quatre roues motrices
- Avertisseur sonore
- Alarme et témoin lumineux de dévers à 3°
- Pneus 9 x 20 à remplissage mousse et sculpture à crampons
- Essieu avant oscillant
- Anneaux de levage et de fixation
- Compteur horaire
- Commutateur de commande au sol avec verrouillage par clé
- Fonction d'arrêt du moteur en cas de faible niveau de carburant
- Plateau porte-outils sur la plate-forme
- Alimentation auxiliaire 12 V CC

Spécifications standard

- | | |
|-------------------------------------|-----------------------------------|
| • Moteur diesel | 17,5 kW (24 hp) Kubota D1005- E4B |
| • Capacité du réservoir à carburant | 49 L |
| • Réservoir hydraulique | 106 L |
| • Alimentation auxiliaire | 12V DC |
| • Pneus | 9 x 20 (remplissage mousse) |

* Témoins lumineux sur la console de commande de la plate-forme : dysfonctionnement du système, niveau de carburant faible, dévers, état de l'interrupteur à pédale.

** Alarmes en cas de pression d'huile trop faible et de surchauffe du liquide de refroidissement ; activation/désactivation de l'arrêt par l'analyseur.

*** Protège-console, joints racleurs de flèche et soufflets de vérin inclus.

**** Feux de travail montés sur la plate-forme, et feux avant et arrière inclus.

Accessoires et options

- Plate-forme à accès bas 0,76 m x 1,22 m
- Plate-forme à accès bas 0,76 m x 0,91 m, accès arrière
- Accès latéral avec portillon à ouverture intérieure
- Conduite d'air de 13 mm vers la plate-forme
- Pneus non marquants à remplissage mousse 9 x 20
- Pneus Flex pleins 7 x 18
- Pneus Flex pleins non marquants 7 x 18
- Génératrice embarquée 4 000 W
- Alarme tous mouvements
- Kit éclairage ****
- Feux de travail pour plate-forme
- Feux avant et arrière
- Gyrophare
- Fiches et prises
- Kit environnement hostile ***
- Purificateur catalytique silencieux
- SkyGuard™ avec gyrophare
- SkyGuard™ sans gyrophare
- Plateau de rangement d'angle
- ClearSky Locate
- ClearSky CAN

Modèle 340AJ

NACELLES À FLÈCHE ARTICULÉE

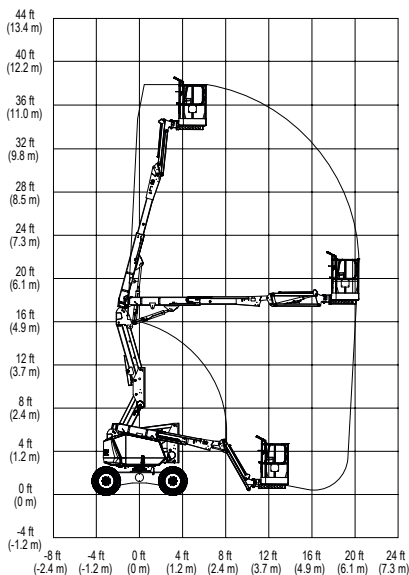
Performances

- Hauteur de travail 12,33 m
- Hauteur de la plate-forme 10,33 m
- Déport horizontal 6,06 m
- Portée de travail ** 6,71 m
- Capacité de surplomb 5,17 m
- Rotation 355° (non continue)
- Capacité de la plate-forme - illimitée 230 kg
- Dispositif de rotation de la plate-forme (hydraulique) 180°
- Bras pendulaire - longueur hors-tout 1,22 m
- Bras pendulaire - étendue d'articulation 139° (+79°/-60°)
- Les dimensions:
 - A. Dimensions de la plate-forme 0,76 m x 1,52 m
 - B. Largeur hors-tout (essieux repliés) 1,93 m
 - C. Déport du contrepoids (en fonctionnement) 5 cm
 - D. Hauteur repliée 2,00 m
 - E. Longueur repliée 5,52 m ***
 - F. Empattement 1,87 m
 - G. Garde au sol 0,24 m
- Poids de la machine * 4 450 kg
- Pression au sol maximale 4,6 kg/cm²
- Vitesse de translation 4 roues motrices 5 km/h
- Pente admissible 4 roues motrices 45%
- Oscillation d'essieu 0,15 m
- Rayon de braquage - intérieur 1,52 m
- Rayon de braquage - extérieur 3,96 m

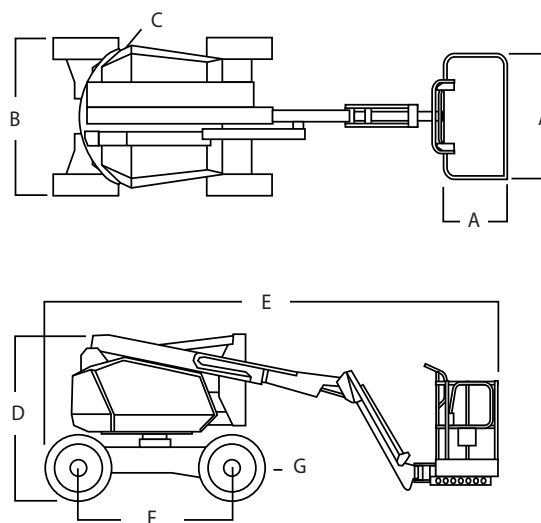


* Certaines options ou réglementations nationales peuvent augmenter le poids et/ou les dimensions de la machine.
 ** Avec pneus de série
 *** Peut être réduite à 3,98 m pour le stockage/transport.

Représentation schématique de la portée



Dimensions



IMPORTANT

JLG recherche et développe continuellement de nouveaux produits et se réserve le droit de procéder à toute modification sans préavis. Toutes les informations contenues dans le présent document sont fournies à titre indicatif. Certaines options ou réglementations nationales peuvent augmenter le poids de la machine. Les spécifications sont susceptibles d'être modifiées pour répondre aux réglementations nationales ou lors de l'ajout d'un équipement en option.

Engagée dans une démarche d'amélioration continue des produits qu'elle propose, JLG Industries se réserve le droit d'en modifier les spécifications et les équipements sans préavis.



JLG France SAS

ZI Guillaume mon Amy,
 CS 30204 Fauillet
 F-47400 Tonneins
 France
 Tel.: +33 (0) 553 88 31 70
www.jlg.com

Une entreprise du Groupe Oshkosh