

Modell X13SJN

KOMPAKTE RAUPENARBEITSBÜHNEN

JLG®



MEHR EFFIZIENZ

- Lithium-Technologie mit Wechselstrom-Antrieb für optimierten Energieverbrauch

MEHR PRODUKTIVITÄT

- Äußerst kompakter Stabilisierungsbereich im Format einer Parklücke
- Eingebaute serienmäßige LED-Leuchten vorne und hinten

INTELLIGENTES DESIGN

- Schereneffekt zur automatischen Wandverfolgung
- Standardfunktionen „Go Home“ und „Go Back“

Standardmerkmale

- Plattform (Tragfähigkeit 136 kg) – 1 Person
- Fußschalter
- Vollproportionale Steuerung (elektrisches Proportionalsteuerungssystem)
- Korbarm mit vertikalem Arbeitsbereich
- Fernsteuerung (über Kabel zur Plattform)
- Abnehmbares Plattform-Bedienpult
- Mehrsprachiges LCD-Display am Plattformpult
- Lastüberwachungssystem
- Auf einfachen Abbau bzw. einfaches Umstellen ausgelegte Plattform
- Wechselstromkabel zur Plattform
- 6,3-mm-Luftleitung zur Plattform
- 12,36-mm-Wasserleitung zur Plattform
- Aktives Skyguard Skyline-System
- „Go Home“-Funktion
- „Back to work“-Funktion
- Einfahrtaschen
- Bordseitiges Pult für zusätzliche Polster
- Integriertes LED-Leuchtenpaket
- Zweistufige Geschwindigkeit
- Automatische Stabilisierung mit nur einem Knopfdruck
- Abriebfreie Stützfußpolster
- Zylinderstangenschutz an den Stützfüßen
- Automatische Abschaltung bei Neigung
- Notfall-Absensysteme
- Schmierfreie Buchsen
- Hebe- und Befestigungsösen
- Ansnallösen für Sicherheitsgeschirr

Standardspezifikationen

- Wechselstrommotor 2,2 kW 50 Hz 230 V
- Batterien Lithium 4,15 kWh – 48 V
- Bord-Batterieladegerät 220 V (+/- 30 V) 50-60 Hz
- Ladezeit ~ 4h*
- Füllmenge des Hydraulikölbehälters 25 l
- Größe der Raupenkette – abriebfreie Raupenkette 1,47 m x 0,18 m x 0,36 m mit niedrigem Querschnitt

Zubehör & Optionen

- Schmale Plattform 0,61 m x 0,78 m – 1 Person
- Bord-Batterieladegerät 110 V (+/- 30 V) 50-60 Hz
- 1,47 m x 0,18 m x 0,36 m Raupenkette aus schwarzem Gummi mit niedrigem Querschnitt
- Sonderlackierung

* bei entladenen Batterien

Modell X13SJN

KOMPAKTE RAUPENARBEITSBÜHNEN

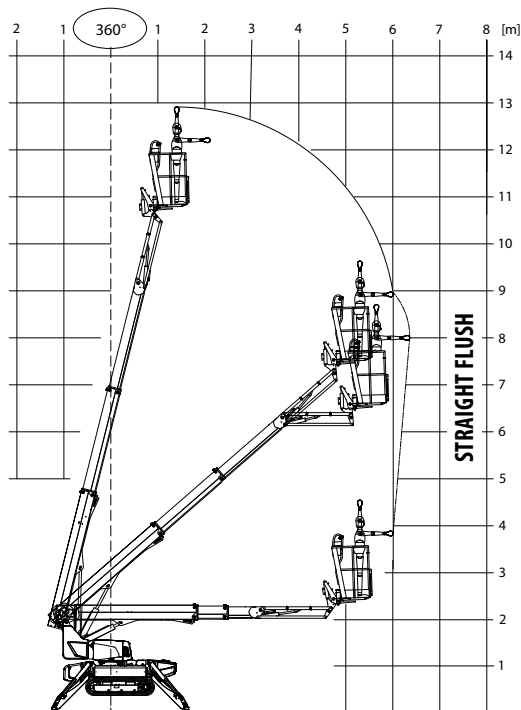
Leistung

• Arbeitshöhe	12,9 m
• Plattformhöhe	10,9 m
• Horizontale Reichweite (Standard-Plattform)	5,75 m
• Horizontale Arbeitsreichweite (Standard-Plattform)**	6,4 m
• Schwenken (nicht durchgängig)	360°
• Plattformtragfähigkeit	136 kg
• Korbarm – Gesamtlänge	1,49 m
• Korbarm – vertikaler Arbeitsbereich	89° (+0/–89°)
• Plattformgröße (Standard für 2 Personen)	0,60 m x 1,31 m
• Abmessungen	
A1. Breite (eingefahren, mit Plattform)	1,3 m
A2. Breite (eingefahren, ohne Plattform)	0,748 m
B. Höhe (eingefahren, auf Raupenkettten)	1,98 m
C1. Länge (eingefahren, auf Raupenkettten) mit Plattform	4,31 m
C2. Länge (eingefahren, auf Raupenkettten) ohne Plattform	3,69 m
D. Stützfuß-Aufstandsfläche – gesamt	2,9 m x 2,45 m
Luftleitung zur Plattform	12,6 mm
Maschinengewicht (mit Standard-Plattform)*	1.895 kg
Maximaler Bodenaufgedruck (auf Stützfüßen) Ø 30 cm	1,9 kg/cm ²
Maximaler Bodenaufgedruck (auf Raupenkettten)	0,57 kg/cm ²
Maximale Fahrgeschwindigkeit (mit standardmäßiger zweistufiger Geschwindigkeit) Elektromotor	3,2 km/h
Steigfähigkeit	28,7 %
Maximale Abstützeigung	14°
Max. Böschungswinkel	Vorne 20° / Hinten 29,5°
Breite des Unterwagens (ein-/ausgefahren)	0,75 m / 1,10 m

* Durch bestimmte Optionen oder länderspezifische Normen können sich das Gewicht und/oder die Abmessungen erhöhen.

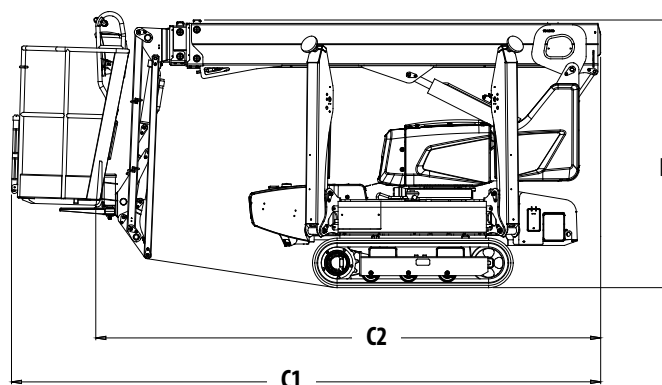
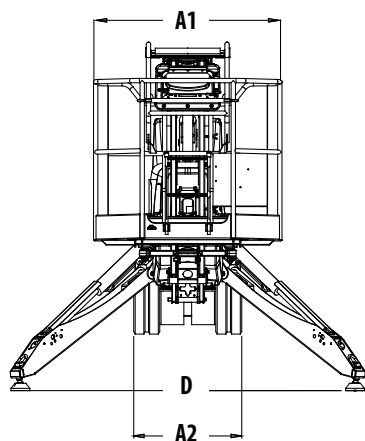
** Einschl. 0,65 m Reichweite über die Plattform hinaus

Reichweitendiagramm



TRAGFÄHIGKEIT 136 kg
1 Person 80 kg + Werkzeugkasten 56 kg

Abmessungen



WICHTIG

JLG führt kontinuierlich Forschung und Produktentwicklungen durch und behält sich Änderungen ohne vorherige Ankündigung vor. Alle Daten in diesem Dokument sind unverbindlich. Bestimmte Optionen oder länderspezifische Normen erhöhen das angegebene Gewicht. Die technischen Daten können zur Erfüllung länderspezifischer Normen oder durch Hinzufügen von optionalem Zubehör abweichen.

Aufgrund von ständigen Produktverbesserungen behält sich JLG Industries das Recht vor, Änderungen der technischen Daten und/oder der Ausrüstung ohne vorherige Ankündigung vorzunehmen.

JLG®

JLG Deutschland GmbH

Max-Planck-Straße 21
27721 Ritterhude/Ihlpohl (Bei Bremen)
Deutschland
Tel.: +49 (0) 421 693 500
www.jlg.com

**Eine Tochtergesellschaft der
Oshkosh Corporation**