

X18JP

NACELLE COMPACTE SUR CHENILLES

JLG®



SPÉCIFICATIONS PRINCIPALES

Hauteur de la plate-forme :
16,55 m

Portée horizontale
7,15 m

Hauteur de travail :
18,55 m

Capacité de la plate-forme :
230 kg

CARACTÉRISTIQUES PRINCIPALES

- Capacité sans restrictions de 230 kg
- Transport facilité à l'aide des passages de fourches appropriés ou levage par grue à l'aide des œillets de levage appropriés
- Respectueux de l'environnement avec les options au lithium ou bi-énergie (lithium + moteur à combustion interne diesel)
- Une option de pack de batteries au lithium de 7,7 kWh dotée de dispositifs de chauffage de batterie intégrés pour le fonctionnement par temps froid
- Le système de dépose rapide du panier permet à la machine de franchir une porte std de 80 cm de large
- Fonctionnement du contrôle radio optionnel pour les chenilles et stabilisateurs

ACCESSOIRES ET OPTIONS

- Plate-forme pouvant accueillir 2 personnes (capacité de charge 230 kg max.), deux accès latéraux
- Plate-forme à accès arrière par barre coulissante en aluminium de 0,69 m x 1,34 m
- Kubota Z602 10,8 kW (14,5 ch) Moteur diesel refroidi par liquide
- Bi-énergie lithium + diesel Kubota
- Pack de batteries au lithium-ion 120 Ah, 64 V
- Chenilles en caoutchouc noires à profil bas de 1,46 m x 0,20 m x 0,36 m
- Peinture spéciale

* Certaines options ou réglementations nationales peuvent augmenter le poids et/ou les dimensions de la machine.

** dont déport de 0,65 m au-delà de la plate-forme

*** Sur batterie vide

SPÉCIFICATIONS STANDARD

Performance

Hauteur de travail	18,55 m
Hauteur de la plate-forme	16,55 m
Déport horizontal (plate-forme std)	7,15 m
Déport de travail horizontal (plate-forme std) **	7,80 m
Hauteur de dépassement	8,2 m
Pivotement (non continu)	360°
Capacité de la plate-forme (sans restriction)	230 kg
Rotation du panier	124° (+/- 62°)
Bras pendulaire - Longueur totale	1,43 m
Bras pendulaire - Étendue d'articulation	89° (+0° / -89°)
Dimensions de la plate-forme (standard 2 personnes)	0,69 m x 1,34 m
Conduite d'air vers la plate-forme	1/4" (6,3 mm)
Conduite H2O vers la plate-forme	1/2" (12,6 mm)
Poids de la machine (avec la plate-forme standard) *	2780 kg
Poids de la machine (diesel) *	2830 kg
Poids de la machine (lithium) *	2880 kg
Poids de la machine (bi-énergie) *	2990 kg
Pression au sol maximale (sur vérins de stabilité)	2,5 daN/cm ²
Pression au sol maximale (sur stabilisateurs) Ø 30 cm	2,5 daN/cm ²
Pression au sol maximale (sur chenilles)	0,64 daN/cm ²
Vitesse de conduite maximale (avec deuxième vitesse standard), électrique	1,6 km/h
Vitesse de conduite maximale (avec deuxième vitesse standard), moteur	2,5 km/h
Pente franchissable	28,7 % (16°)
Pente de fonctionnement maximale	12°
Angles d'approche / de départ max.	Avant 18°(32%) Arrière 19°(33,8%)
Largeur du châssis (rétracté/déployé)	0,795 m / 1,09 m

Alimentation

Moteur électrique CA	2,2 kW 50 Hz 230 V
Moteur	HONDA iGX390, 8,7 kW essence
Batteries	Lithium 7,7 kWh - 64 V
Chargeur de batterie intégré	220 V+ -30 V 50-60 Hz
Temps de recharge	~ 4 h ***

Pneus

Dimensions de chenille - chenilles non marquantes à profil bas	1,46 m x 0,20 m x 0,36 m
--	--------------------------

Circuit hydraulique

Capacité du réservoir d'huile hydraulique	33 l
---	------

CARACTÉRISTIQUES STANDARD

- Plate-forme pouvant accueillir 2 personnes (capacité de charge 230 kg max.), accès central
- Commandes entièrement proportionnelles (système de commande proportionnelle électrique)
- Bras pendulaire articulé
- Rotation de la plate-forme motorisée (124°)
- Rotation de la plate-forme motorisée (180°)
- Boîtier de commande de plate-forme amovible
- Écran LCD multilingue sur le boîtier de plate-forme
- Système de détection de charge
- Plate-forme conçue pour faciliter la dépose / la transition
- Câble CA vers la plate-forme
- Conduite d'air de 1/4" (6,3 mm) vers la plate-forme
- Conduite d'eau de 1/2" (12,6 mm) vers la plate-forme
- Gyrophare
- Système Skyguard Skyline actif
- Passages de fourches
- Fonctionnement à double alimentation
- Moteur électrique 110 V, 50 Hz - 2,2 kW
- Système d'élargissement hydraulique du châssis
- 2e vitesse de translation
- Un bouton pour la stabilisation automatique
- Patins de stabilisateur non marquants
- Protection de tige de vérin sur stabilisateurs
- Désactivation automatique si hors niveau
- Capteur et jauge d'alignement de tourelle
- Systèmes de descente d'urgence
- Bagues sans lubrification
- Anneaux de levage/fixation
- Points d'amarrage
- Chenilles non marquantes à profil bas de 1,46 m x 0,20 m x 0,36 m

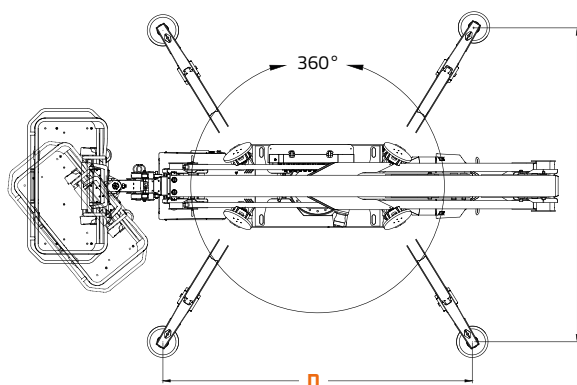
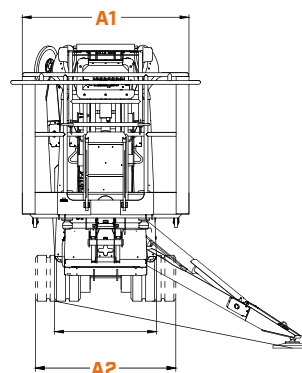
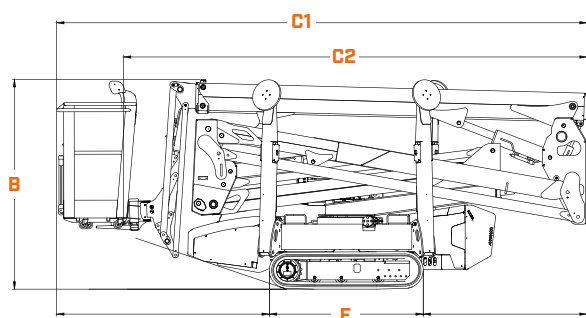
X18JP

NACELLE COMPACTE SUR CHENILLES



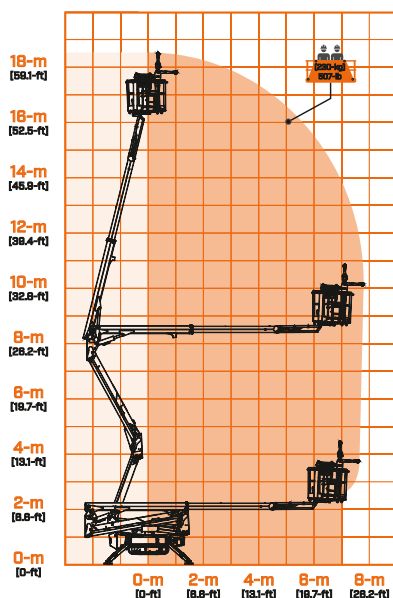
DIMENSIONS

Toutes les dimensions sont approximatives



A1.	Largeur repliée (avec plate-forme)	1,3 m
A2.	Largeur repliée (sans plate-forme)	0,795 m
B.	Hauteur repliée (sur chenilles)	1,99 m
C1.	Longueur repliée (sur chenilles) avec plate-forme	5,05 m
C2.	Longueur repliée (sur chenilles) sans plate-forme	4,42 m
D.	Empreinte de stabilisateur - Maximum - centre des plaques	2,92 m x 2,92 m
E.	Longueur de chenille	1,468 m

REPRÉSENTATION SCHEMATIQUE DE LA PORTÉE



IMPORTANT

JLG recherche et développe constamment des produits et se réserve le droit d'effectuer des modifications sans préavis. Toutes les données de ce document sont indicatives. Certaines options ou réglementations nationales augmentent le poids de la machine. Les spécifications peuvent changer pour répondre aux réglementations nationales ou en raison de l'ajout d'équipements en option.

En raison de l'amélioration continue des produits, JLG Industries se réserve le droit d'effectuer des modifications sur les spécifications et/ou équipements sans préavis.



JLG FRANCE SAS
3 Rue Albert Einstein
CS 30204
47 400 Tonneins
France
Tel.: +33 (0) 553 88 31 70
www.jlg.com

Une entreprise du Groupe Oshkosh