

# Modell 660SJC

## TELESKOPARBEITSBÜHNEN



### ERHÖHTE PLATTFORM-KAPAZITÄT

- 340 KG im Hochlastbereich und 250 KG im uneingeschränkten Bereich.

### MEHR PRODUKTIVITÄT

- Mit einem Raupenantrieb ausgestattet für leichtere Manövrierfähigkeit in schwerem Gelände.

### BESSERER ZUGANG

- Großer Arbeitsbereich einschließlich eines Korbarmes für mehr Bewegungsmöglichkeiten.

### INTELLIGENTES DESIGN

- Weniger Bedienelemente zur schnellen Positionierung der Plattform sowie verkürzte Einarbeitungszeiten für Bediener.

### Standardmerkmale

- 0,91 m x 1,83 m Plattform mit niedrigem Einstieg
- Seiteneinstieg mit Sicherheitsbügel
- Multifunktionsbetrieb
- Vollproportionale Joystick-Steuerung für Fahrt und Lenkung
- Vollproportionale Joystick-Steuerung für Teleskoparm und Schwenkfunktion
- Multiple Geschwindigkeit für Teleskop und Arbeitskorbdrehung
- Kriechgang für Fahrt-, Hebe- und Schwenkfunktion
- 1,83 m langer Korbarm
- 180° Hydraulisch betriebener Arbeitskorbdrehbereich
- Statusanzeigenfeld auf Bedienpult im Arbeitskorb <sup>1</sup>
- Lastüberwachungssystem
- Vorbereitung für Wechselstromanschluss im Arbeitskorb
- Motorwarn-/abschaltsystem <sup>2</sup>
- Flügeltür-Hauben
- Erhebliche Reduktion der Schadstoffemissionen aufgrund der variablen Motorsteuerung und der Abgasstufe 3B.
- Ausschwenkbare Motorkonsole
- Funkenfänger im Schalldämpfer
- Control ADE® (Advanced Design Electronics) System
- 5-Grad- Neigungsalarm und Warnleuchte
- Stahlketten
- Hebe- und Befestigungsösen
- Betriebsstundenzähler
- Schlüsselbetätigter Bodenbedienpult-Wählschalter
- Werkzeugablage im Arbeitskorb
- 12V-Gleichstrom-Hilfsversorgung
- Hydraulischer Ölkühler
- Oberes Bedienpult aus Aluguss
- Hupe
- Hydrostatisches Antriebsgetriebe
- Aktives Skyguard-System von JLG

### Technische Daten

#### Energiequelle

- Dieselmotor Deutz TD 2.9 L4 50 kW
- Kraftstofftank-Füllmenge 117 l

#### Hydraulikanlage

- System-Füllmenge 129 l
- Hilfsversorgung 12V-Gleichstrom

### Zubehör und Optionen

- 0,91 m x 2,44 m Plattform mit niedrigem Einstieg
- 0,76 m x 0,89 m Plattform mit niedrigem Einstieg <sup>7</sup>
- Seiteneinstieg mit selbstschließender Tür
- 13-mm-Luftleitung zum Arbeitskorb
- Gummi-Kettenpads
- 4.000-Watt-Generator an Bord
- SkyPower® Paket - 7.500-Watt-Generator an Bord
- SkyWelder® Paket 250-A-Schweißgerät im Arbeitskorb <sup>3</sup>
- Bewegungswarnsignal
- Warnsignalset <sup>4</sup>
- Leuchtenpaket <sup>5</sup>
- Scheinwerfer und Schlussleuchten
- Gelbe Rundumleuchte
- Stecker & Steckdosen
- Ausrüstung für schwierige Einsatzbedingungen <sup>6</sup>
- Skyguard Blitzleuchte
- Generator Stundenzähler
- Biologisch abbaubares Hydrauliköl
- Schwer entflammables Hydrauliköl
- Plattform Scheinwerfer
- Sonderlackierung
- Abgaskatalysator mit Schalldämpfer

<sup>3</sup> Erhältlich sofern mit SkyPower® Paket bestellt. <sup>4</sup> Umfasst Bewegungswarnsignal und gelbe Rundumleuchte. <sup>5</sup> Umfasst am Arbeitskorb montierte Arbeitsbeleuchtung sowie Scheinwerfer und Schlussleuchten. <sup>6</sup> Umfasst Bedienpultabdeckung, Auslegerabstreifer und Zylinderbalg. <sup>7</sup> Nur mit Seiteneinstieg und Sicherheitsbügel lieferbar.

<sup>1</sup> Umfasst Anzeigelampen auf Bedienpult im Arbeitskorb für Systemstörung, Kraftstoffreserve, Neigung und Fußpedalstatus.

<sup>2</sup> Alarm bei zu niedrigem Öldruck bzw. zu hoher Kühlmitteltemperatur mit aktivierter/deaktivierter Abschaltung durch den JLG-Analysier.

# Modell 660SJC

## TELESKOPARBEITSBÜHNEN

### Leistung

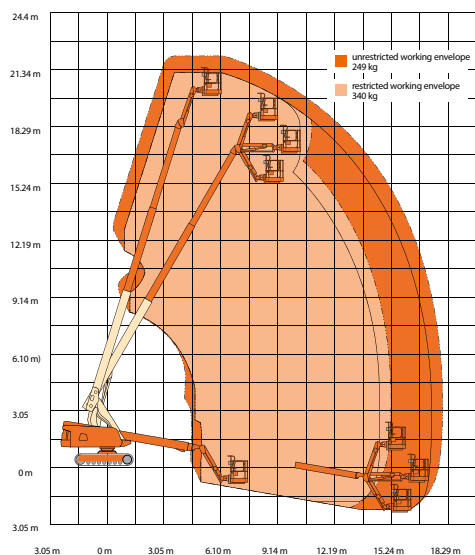
Arbeitshöhe	21.99 m
Seitliche Reichweite	18.04 m
Schwenken (kontinuierlich)	360°
Plattform-Kapazität - Uneingeschränkter Arbeitsbereich	👤 / 250 kg
Plattform-Kapazität - Eingeschränkter Arbeitsbereich	👤👤 / 340 kg
Plattformrotor (hydraulisch)	180°
Korbarm – Gesamtlänge	1.83 m
Korbarm – Bewegungsradius der Gelenkverbindung	130° (+70°/-60°)
A. Plattformgröße	0.91 m x 1.83 m
B. Gesamtbreite	2.49 m
C. Drehwagenüberhang (Arbeitskondition)	1.22 m
D. Bauhöhe	2.50 m
E. Gesamtlänge	10.79 m
F. Radstand	2.76 m
G. Bodenfreiheit	0.42 m
Maschinengewicht <sup>1</sup>	13,308 kg
Max. Bodendruck	k.A.
Fahrgeschwindigkeit	2.57 km/h
Steigfähigkeit	55%
Wenderadius	Null
Kettentyp <sup>2</sup>	Stahl
Kettenbreite	0.50 m

<sup>1</sup> Durch bestimmte Optionen oder länderspezifische Standards können sich das Gewicht und/oder die Abmessungen erhöhen.

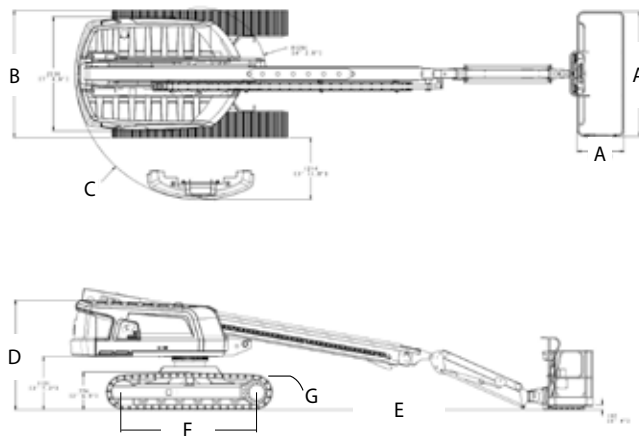
<sup>2</sup> Optional erhältlich Gummipads für Kettenlaufwerk.



### Reichweiten



### Abmessungen



### WICHTIG

JLG führt kontinuierlich Forschung und Produktentwicklungen durch und behält sich Änderungen ohne vorherige Ankündigung vor. Alle Daten in diesem Dokument sind unverbindlich. Bestimmte Optionen oder länderspezifische Normen erhöhen das angegebene Gewicht. Die technischen Daten können zur Erfüllung länderspezifischer Normen oder durch Hinzufügen von optionalem Zubehör abweichen.

JLG Industries bemüht sich um eine stete Verbesserung seiner Produkte und behält sich Änderungen ohne vorherige Ankündigung vor.

# JLG®

**JLG Deutschland GmbH**

Max-Planck-Straße 21  
27721 Ritterhude/Ihlpohl (Bei Bremen)  
Deutschland  
Phone: +49 (0) 421 693 500  
[www.jlg.com](http://www.jlg.com)

**Eine Tochtergesellschaft der  
Oshkosh Corporation**