

Modèle 860SJ

NACELLES À FLÈCHE TÉLESCOPIQUE

JLG®

RENTABILITÉ SUPÉRIEURE

- Levage de charges plus lourdes avec une nouvelle capacité de plate-forme limitée à 340 kg.

PRODUCTIVITÉ ACCRUE

- Transmission hydrostatique pour un maniement simple et précis avec une variation de la vitesse en continu.

PORTÉE ÉTENDUE

- Facilité de travail dans les espaces restreints grâce à une portée de travail de 22,86 m, la meilleure de sa catégorie.

CONCEPTION INTELLIGENTE

- Nombre réduit de boutons et d'interrupteurs nécessaires au positionnement de la plate-forme et temps de formation à l'utilisation des commandes raccourci.



Version préliminaire

Caractéristiques standard

- Plate-forme de 0,92 m x 2,44 m avec portillon
- Possibilité de mouvements simultanés
- Commande de translation par manipulateur entièrement proportionnelle avec commutateur de direction au pouce
- Commande de flèche principale et de rotation par manipulateur entièrement proportionnelle
- Commande multivitesse pour la fonction télescopique et la rotation de la plate-forme
- Possibilité de sélectionner le mode petite vitesse pour les fonctions de translation/levage et de rotation
- Bras pendulaire articulé de 1,83 m
- Dispositif de rotation de la plate-forme motorisé sur 180°
- Tableau lumineux d'état de la machine sur la console de la plate-forme¹
- Nouvel affichage rétroéclairé LED qui améliore la visibilité en plein soleil⁷
- Système de détection de charge
- Câble d'alimentation CA vers la plate-forme
- Moteur diesel Deutz TD 2.9 L4 (50 kW)
- Système d'alerte/arrêt en cas de dysfonctionnement du moteur²
- Capots à ouverture en M
- Plateau moteur escamotable
- Système de commande ADE® - Advanced Design Electronics
- Transmission hydrostatique
- Quatre/deux roues motrices/Deux roues directrices
- Avertisseur sonore
- Alarme et témoin lumineux de dévers à 4°
- Pneus à remplissage mousse et sculpture à crampons 18 - 625
- Châssis à largeur fixe (essieux extensibles non requis)
- Système de détection de charge
- Essieu avant oscillant
- Anneaux de levage et de fixation
- Compteur horaire
- Commutateur de commande au sol avec verrouillage par clé
- Pot catalytique
- Plateau porte-outils sur la plate-forme
- Plateau de rangement

Spécifications standard

- | | |
|-------------------------------------|--|
| • Moteur diesel | Deutz Stage IVi, TD2.9 L4 W (68 ch, 50 kW) |
| • Capacité du réservoir à carburant | 117,3 l |
| • Système hydraulique | 235 l |
| • Alimentation auxiliaire | 12V c.c. |

Accessoires et options

- Plate-forme de 0,92 m x 1,83 m avec barre antichute ou portillon
- Plate-forme de 0,76 m x 1,52 m avec barre antichute ou portillon
- Plate-forme de 0,76 m x 1,22 m avec barre antichute ou portillon
- Plate-forme de 0,92 m x 2,44 m avec barre antichute
- Plate-forme de 0,76 m x 0,92 m avec barre antichute
- Plate-forme triple accès de 0,91 m x 1,83 m avec portillon
- Plate-forme triple accès de 0,91 m x 1,83 m avec barre antichute
- Plate-forme triple accès de 0,91 m x 2,44 m avec barre antichute
- Plate-forme triple accès de 0,91 m x 2,44 m avec portillon
- Conduite d'air de 13 mm vers la plate-forme
- Capots en tôle
- Pare-étincelles
- Pneus non marquants à remplissage mousse 18 - 625
- Générateur embarqué 4 000 W
- Kit SkyPower®, générateur embarqué 7 500 W
- Kit SkyWelder®, poste à souder 250 A dans la plate-forme³
- Solution d'éclairage Nite-Bright®⁴
- Alarme tous mouvements
- Kit éclairage⁵
- Feux avant et arrière
- Gyrophare
- Fiches et prises
- Kit environnement hostile⁶
- Refroidisseur d'huile hydraulique
- SkyGuard™ avec/sans gyrophare
- Skyline/Skyeye
- Système Skysense niveau 1 et niveau 2
- ClearSky Locate
- ClearSky CAN
- Système Soft Touch Proximity

¹ Témoins lumineux sur la console de commande de la plate-forme : dysfonctionnement du système, niveau de carburant faible, dévers, état de l'interrupteur à pédale.

² Alarmes en cas de pression d'huile trop faible et de surchauffe du liquide de refroidissement ; activation/désactivation de l'arrêt par l'analyseur.

³ Disponible si intégré au kit SkyPower®.

⁴ Six lampes de 40 W, dont quatre sur la tourelle et deux sur la plate-forme.

⁵ Inclut des feux de travail montés sur la plate-forme, et des feux avant et arrière.

⁶ Inclut un protège-console, des joints racleurs de flèche et des soufflets de vérin.

⁷ Témoins lumineux sur la console de commande de la plate-forme : dysfonctionnement du système, niveau de carburant faible, dévers, état de l'interrupteur à pédale, champ d'intervention.

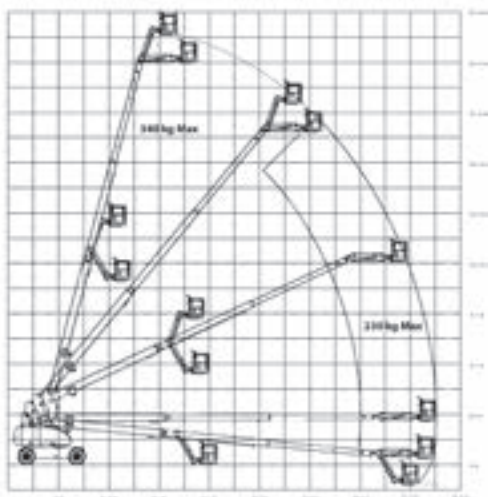
Modèle 860SJ

NACELLES À FLÈCHE TÉLESCOPIQUE

Performances

• Hauteur de travail	28,21 m
• Hauteur de la plate-forme	26,21 m
• Déport horizontal	22,86 m
• Portée de travail **	23,51 m
• Rotation (continue)	360°
• Capacité de la plate-forme - limitée	👤 340 kg
• Capacité de la plate-forme - illimitée	👤 230 kg
• Dispositif de rotation de la plate-forme (hydraulique)	180°
• Bras pendulaire - longueur hors-tout	1,83 m
• Bras pendulaire - étendue d'articulation	130° (+70°/-60°)
A. Dimensions de la plate-forme	0,92 m x 2,44 m
B. Largeur hors-tout	2,49 m
C. Déport du contrepoids (en fonctionnement)	1,42 m
D. Hauteur repliée	3,05 m
E. Longueur repliée	12,2 m
F. Empattement	3,06 m
G. Garde au sol	0,28 m
• Poids de la machine *	16 732 kg
• Pression au sol maximale	5,69 kg/cm ²
• Charge maximale par pneu	9 163 kg
• Vitesse de translation 2 roues motrices	5,6 km/h
• Vitesse de translation 4 roues motrices	5,6 km/h
• Pente admissible 2 routes motrices	25 %
• Pente admissible 4 roues motrices	45 %
• Oscillation d'essieu	0,20 m
• Rayon de braquage - intérieur	3,8 m, 2 roues directrices
• Rayon de braquage - extérieur	6,02 m, 2 roues directrices

Représentation schématique de la portée



IMPORTANT

JLG recherche et développe continuellement de nouveaux produits et se réserve le droit de procéder à toute modification sans préavis. Toutes les informations contenues dans le présent document sont fournies à titre indicatif. Certaines options ou réglementations nationales peuvent augmenter le poids de la machine. Les spécifications sont susceptibles d'être modifiées pour répondre aux réglementations nationales ou lors de l'ajout d'un équipement en option.

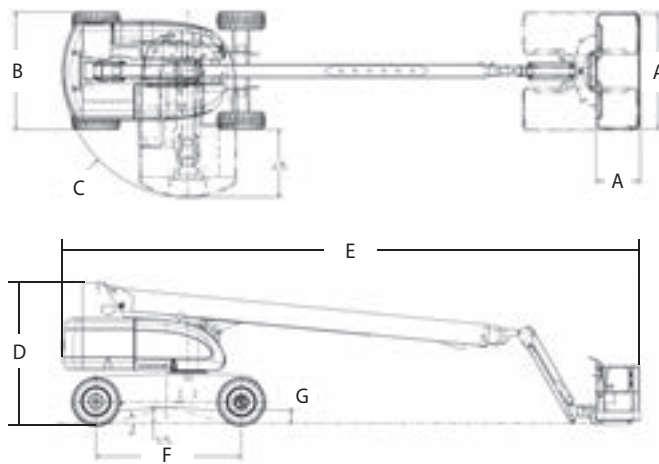
Engagée dans une démarche d'amélioration continue des produits qu'elle propose, JLG Industries se réserve le droit d'en modifier les spécifications et les équipements sans préavis.

Version préliminaire



* Certaines options ou réglementations nationales peuvent augmenter le poids et/ou les dimensions de la machine.
** Dont 0,65 m de portée autour de la plate-forme

Dimensions



JLG®

JLG France SAS

ZI Guillaume mon Amy,
CS 30204 Fauillet
47400 Tonneins
France
Téléphone: +33 (0) 553 88 31 70
www.jlg.com

Une entreprise du Groupe Oshkosh